



 **MUGEN**

 **MUGEN**
CIVIC



**MUGEN DESIGN
CIVIC HATCHBACK**

Photo: HATCHBACK カラーはプレミアムレッド 装着ホイールはMDA 19インチ



AERODYNAMICS & EXTERIOR

Carbon Front Grille Garnish

標準装備フロントグリルに被せて装着するカーボンフロントグリルガーニッシュ。ドライカーボン製。無限エンブレム付属。装着にはグリルの一部に穴あけ加工を必要とします。

HATCHBACK TYPE R
 ¥96,120 (0.5h) (消費税8%抜き¥89,000) 75130-XNCD-K0S0

Front Bumper Garnish

標準装備フロントバンパーと標準装備フォグライトガーニッシュに被せて装着するフロントバンパーガーニッシュ。

真空成型のABS製。装着にはフロントバンパーの一部に穴あけ加工を必要とします。



HATCHBACK
 カラー仕上げ ¥42,120 (1.0h) (消費税8%抜き¥39,000) 71200-XNCD-K0S0-**

Front Under Spoiler

標準装備フロントバンパーに被せて装着。真空成型のABS製。装着にはフロントバンパーの一部に穴あけ加工を必要とします。

HATCHBACK
 カラー仕上げ ¥63,720 (1.5h) (消費税8%抜き¥59,000) 71110-XNCD-K0S0-**

Side Spoiler

標準装備サイドシルガーニッシュを取り外して装着。真空成型のABS製。左右セット。

HATCHBACK カラー仕上げ ¥91,800 (1.0h) (消費税8%抜き¥85,000) 70219-XNCD-K0S0-**

Rear Under Spoiler

無限スポーツエキゾーストシステム、標準装備マフラーのどちらにも対応するリアアンダースポイラー。

カラーはサイドをカラー塗装仕上げとし、ディフューザー部をダークガンメタリック塗装仕上げとした3ピース構造。真空成型のABS製。装着にはリアバンパーの一部に穴あけ加工及びカットを必要とします。



HATCHBACK カラー仕上げ ¥77,760 (1.5h) (消費税8%抜き¥72,000) 84111-XNCD-K0S0-**

Tailgate Spoiler

テールゲート上端に装着するウイングスポイラー。FRP製。一部ウエットカーボン製。標準装備テールゲートスポイラーを取り外して装着。

HATCHBACK TYPE R
 未塗装 ¥91,800 (0.5h) (消費税8%抜き¥85,000) 84112-XNCD-K0S0



Photo: HATCHBACK カラーはフレイムレッド 装着ホイールはMDA 19インチ テールゲートスポイラーは未塗装品を塗装して装着

Color Variation		White	Black	Gunmetal	Flame Red	Prismatic Blue
Honda Color Code	MUGEN Color Code	ホワイトオーキッドパール (NH788P)	クリスタルブラックパール (NH731P)	ルナシルバーメタリック (NH830M)	フレイムレッド (R513)	プリアシスブルーメタリック (B593M)
		WO	CB	RN	FR	BT

Styling Set

フロントアンダースポイラー/サイドスポイラー/リアアンダースポイラーの3点セット。

HATCHBACK ¥233,280 (4.0h) (取扱価格¥216,000) 61000-XNCD-K0S0-**

Aero & Wheel Set

スタイリングセットとアルミホイール「MDC」又は「MDA」の無限パッケージとしてお得なセット。

	セット価格
Styling Set フロントアンダースポイラー/サイドスポイラー/リアアンダースポイラー	MDCセット ¥399,600 (消費税8%抜き¥370,000) (6.8h) 68900-XNCD-K0SU-** 単品価格での合計 ¥444,960 (消費税8%抜き¥412,000)
+ アルミホイール「MDC」またはアルミホイール「MDA」	MDAセット ¥392,688 (消費税8%抜き¥363,600) (6.8h) 68900-XNCD-K0SA-** 単品価格での合計 ¥436,320 (消費税8%抜き¥404,000)

Door Handle Protector

ドア開閉時に爪などによる傷を防止できるだけでなく、カーボン調のシボ加工を施すことでドアハンドルまわりをスポーティに演出。フロント、リアに適合。Sサイズ2枚入り。



HATCHBACK SEDAN TYPE R
 ¥3,024 (0.3h) (消費税8%抜き¥2,800)
 08P48-XG8-K0S0-S

Carbon Door Mirror Cover

ドアミラー一部に受ける空気の流れを整えるようデザインし、走行安定性を高めるカーボンドアミラーカバー。ドライカーボン素材を使用し、表面をUVカットクリアコート仕上げとすることで、色褪せ等の劣化を抑制。ドライカーボン製。



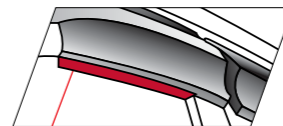
HATCHBACK SEDAN TYPE R
 2019年5月下旬発売予定
 ¥63,720 (0.3h) (消費税8%抜き¥59,000)
 76205-XNL-K0S0

Ventilated Visor

換気性能に優れたベンチレーテッドバイザー。一般的なドアバイザーの場合、ウィンドウを少し下げた状態で使用すると、開口部から排出された空気が渦流となり開口後部から再び室内へと逆流する傾向にある。ベンチレーテッドバイザーは、フロントバイザー本体下端に装備されているゴムブレードにより、ウィンドウを少し下げた状態でもバイザー後方は閉じられた状態とし、開口部位を前方に限定することで室内から排出された空気の逆流を抑制する。さらに走行時に発生する負圧により、空気の排出を効率的に促す。また、ウィンドウ開口時に浸入しがちの雨滴や他車が跳ね上げた雨水の浸入を防ぐなど、バイザーとしての利用快適性を大幅に向上させている。スモークタイプのアクリル製。フロント/リアの4枚セット。

HATCHBACK TYPE R

¥19,440 (0.4h) (消費税8%抜き¥18,000)
 72400-XNCD-K0S0



ゴムブレードが室内から排出された空気の逆流を抑制。



PERFORMANCE

Sports Exhaust System

スポーツエキゾーストシステムは、航空機のジェットノズル形状を参考にし、デュアルヘキサゴナルフィニッシャーを採用。優れた排気効率と軽量化を実現したスポーツエキゾーストシステム。無限リアアンダースポイラー又は、標準装備リアバンパーとの組み合わせで装着可能。オールステンレス製。保安基準適合の交換用マフラー事前認証制度認定品。

HATCHBACK
 ¥189,000 (0.7h) (消費税8%抜き¥175,000)
 18000-XNCD-K0S0



Low Temp Thermostat

ノーマルに対し、開弁温度を下げることで、冷却水の急激な上昇を抑え、エンジンのパワーロスを抑制。
 作動温度:68°C (ノーマル:78°C)
 全開温度:81°C (ノーマル:90°C)

HATCHBACK
 ¥7,128 (1.2h) (消費税8%抜き¥6,600) 19301-XGER-0000



Engine Treatment Oil M1105

主成分のMODTC (有機モリブデン) が金属摩擦面に素早く吸着し、強力な潤滑皮膜を生成することで金属表面の凹凸を埋めて摩擦抵抗を低減し、油温の安定、エンジンノイズの低減、そしてエンジンパワーの損失を最小限に抑制。内容量:200ml。

HATCHBACK SEDAN TYPE R
 ¥5,184 (消費税8%抜き¥4,800) 90000-YZ0-105

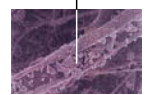


High Performance Oil Element

エンジン内部で発生するスラッジ (異物) を可能な限り除去する為に濾材面積、濾材収納形状などを最適化する事により圧力損失は最大約10%向上 (ノーマル) 。さらに濾材繊維をY字断面とした濾材を採用した事によりスラッジ (異物) を効率良く除去し、エンジン内部の磨耗を防止。また、高耐熱性のあるアクリリルゴム (ガスケット) やシリコンゴム (アンチドレン) を使用した事により高油温条件にも対応。

HATCHBACK SEDAN TYPE R
 ¥2,808 (0.3h) (消費税8%抜き¥2,600)
 15400-XK5B-0000

スラッジ (異物)



濾材拡大写真



High Performance Oil MS-S

無限とMOTULが小排気量・高出力型エンジン向けに開発したエンジンオイル。0W20という低粘度に加え、エステルを配合することで過酷な条件や重力によりエンジンオイルが下に落ちた状況などでも高いエンジン保護性能を持ち、俊敏なレスポンス、低燃費性能の全てを高い次元で実現。4サイクルガソリンエンジンオイル。SAE 0W-20 API SN 100%化学合成オイル。

HATCHBACK SEDAN TYPE R
 12ボトル ¥3,024 (消費税8%抜き¥2,800) 90000-XYCM-0W20



High Performance Oil MS-R

国内最高峰レースのスーパーフォーミュラで、無限とMOTULが開発してきたテクノロジーを投入した高性能エンジンオイル。高回転、高負荷での耐久性を確保し、スロットルに応じた鋭いレスポンスを実現。高性能エンジンオイルが持つ性能を最大限に引き出しながら、摺動 (しゅうどう) 部、ターボチャージャーを確実に保護。4サイクルガソリンエンジンオイル。SAE 0W-40 API SN相当 ACEA A3/B4グレード 100%化学合成オイル。

HATCHBACK SEDAN TYPE R
 12ボトル ¥4,212 (消費税8%抜き¥3,900) 90000-XYCM-0W40



High-Performance Engine Oil V1-G

Honda VTECエンジン専用に無限が開発したエンジンオイル。VTECエンジンに最適な粘度を有する高級オイルをベースに、MODTC (有機モリブデン) を配合し、過酷な条件下において高い油膜保持力と低フリクション性能を実現。スポーツ走行時に最適。4サイクルガソリンエンジンオイル。SAE 5W-40 100%化学合成オイル。

HATCHBACK SEDAN TYPE R
 48缶 ¥10,584 (消費税8%抜き¥9,800) 90000-XYC-5W40
 12ボトル ¥2,700 (消費税8%抜き¥2,500) 90000-XYC-5W40-B2



48缶



12ボトル

共通オイル量 (ℓ): HATCHBACK, SEDAN オイル交換時 3.2 オイルエレメント同時交換時 3.5
 TYPE R オイル交換時 5.0 オイルエレメント同時交換時 5.4



Photo: HATCHBACK カラーはフレームレッド 装着ホイールはMDA 19インチ テールゲートスポイラーは未塗装品を塗装して装着

HANDLING & BRAKING

Aluminum Wheel MDC

カラーは切削面とツヤ消しブラック塗装の2トーン仕上げとしたフラットブラックミラーフェイス。高剛性と軽量化に貢献。鋳造。サイズは19×8.5Jインセット45 専用ホイールナットは別売り。推奨タイヤサイズ 235/35R19



HATCHBACK SEDAN
¥ 52,920/1本 (0.7h) (消費税8%抜き ¥49,000) 42700-XNCD-985U-45

Aluminum Wheel MUA

カラーは切削面とブラック塗装の2トーンとしたブラックミラーフェイス。高剛性と軽量化に貢献。鋳造。サイズは19×8Jインセット50 専用ホイールナットは別売り。推奨タイヤサイズ 235/35R19



HATCHBACK SEDAN
¥ 50,760/1本 (0.7h) (消費税8%抜き ¥47,000) 42700-XMJ-980A-50

Wheel Nut & Lock Set

ホイールナット(テーパタイプ) 16個とロックナット4個のセット。シルバーメッキ品とブラック品を用意。

Silver
¥ 8,100 (消費税8%抜き ¥7,500)
08181-MZ3-K0S0-S

Black
¥ 9,504 (消費税8%抜き ¥8,800)
08181-MZ3-K0S0-BL



Brake Pad - type Sport-

ストリートからワインディング、ミニサーキット等でのスポーツ走行に対応するブレーキパッド。コントロール性とスポーツ走行時に要求される耐フェード性能を両立。適正使用温度域は0~500℃。フロント、リアともに左右セット。



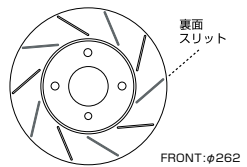
HATCHBACK
FRONT ¥ 23,760 (0.8h) (消費税8%抜き ¥22,000) 45022-XNCD-K000
REAR ¥ 20,520 (0.6h) (消費税8%抜き ¥19,000) 43022-XNCD-K000

Brake Rotor

ローター表面に刻まれた深さ1.0mm、5本のスリット(両面で10本のスリット)は、常にブレーキパッド表面をクリーンな状態に保つだけでなく、制動時にパッドとローターの隙間に発生する高温ガスを効率よく排出させることで、耐フェード性能を高める効果を持つ。また、表面に特殊なコーティングを施し、サビから保護、優れた耐久性と美しい外観を両立。フロント左右セット。

HATCHBACK
¥ 35,640 (0.8h) (消費税8%抜き ¥33,000)
45250-XNCD-K0S0

摩擦量と制動力のバランスを採り、スリットの本数、幅、深さ、角度、形状は、徹底的なテストにより決定された。また、スリットの位置も裏と裏で違えることで不快なブレーキジャダー(振動)の発生を抑えるものとしている。



MUGEN Reservoir Tank Cover

走行中の様々な要因による液漏れを吸収するブレーキとクラッチのリザーバータンクカバー。アラミド耐火繊維の採用により安全性を確保。ファッション性にも優れたデザイン。

HATCHBACK SEDAN TYPE R
¥ 2,160 (消費税8%抜き ¥2,000)
90000-XYL-513A



CIVIC TYPE Rへの装着例

Micromesh Brake Line

外表ブレードは7本の極細線を撚り合わせ直径0.21mmの1本の鋼線を作り、さらにそれを撚り合わせて作られているため柔軟性が極めて高く、疲労耐久性を大幅に向上。チューニングパーツの性能と量産品と同等の信頼性・高品質を両立。FMVSS(米国連邦自動車安全基準) No.106に適合。1台分4本セット。

HATCHBACK ¥ 34,560 (1.0h) (消費税8%抜き ¥32,000)
46400-XNCD-K0S0



Hi-Performance Brake Fluid

Honda車専用に開発された高性能ブレーキフルード。BF5規格をはるかに上回るドライ沸点317℃、ウェット沸点202℃を実現。高速走行においてブレーキパーツの性能発揮に貢献。また吸湿による沸点降下が少なく高沸点を維持することでロングライフを実現。500ml。フルード全交換時、2缶(1,000ml)使用。

HATCHBACK SEDAN TYPE R
¥ 3,240 (消費税8%抜き ¥3,000) 90000-XYB-B100



EQUIPMENT

Hydrophilic LED Mirror

標準装備ドアミラーと交換タイプの親水性広角ブルーミラー。多層膜コーティングを施したブルー色鏡面が太陽光や夜間走行時の防眩効果を高め目の疲労を軽減。また、光触媒技術を利用した親水コートにより付着した水を膜状に拡散し雨天時の視界を確保。さらに曲率をR側L側共に1000Rとすることでワイドな後方視界を確保。ウインカー使用時は鏡面に内蔵したLEDがウインカーに連動して発光。無限ロゴ入り。



装着例 LED発光時
HATCHBACK SEDAN TYPE R
¥ 28,080 (0.8h) (消費税8%抜き ¥26,000)
76200-XNCD-K0S0

MUGEN Metal Logo Emblem

高品位メタル立体エンブレム。クロームメッキ仕上げ品。ボディカラーとの組み合わせで選べる2タイプ。『無限』凹部をホワイトとブラックの2色を用意。サイズ: 20(縦)×165(横) mm

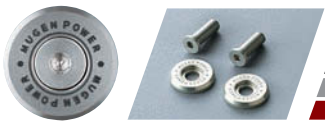
HATCHBACK SEDAN TYPE R
クロームメッキ/ホワイト
推奨組み合わせボディカラー: ホワイトオーキッド・P
¥ 7,344/1個 (0.4h) (消費税8%抜き ¥6,800) 90000-YZ8-DV63-WH

クロームメッキ/ブラック
推奨組み合わせボディカラー: クリスタルブラック・R、ルナシルバー・M、フレームレッド、プリリアントスポーティブルー・M
¥ 7,344/1個 (0.4h) (消費税8%抜き ¥6,800) 90000-YZ8-DV63-BK

Number Plate Bolts

高品位切削加工で製作するナンバープレートボルト。ステンレスヘッド(ワッシャカラー)とボルトで構成、ヘキサゴンボルトを採用し盗難抑止にも寄与。ヘッドサイズはφ20 t=3mmで、MUGEN POWERをレーザー印字。2本入り。字光式ナンバープレートには装着できません。

HATCHBACK SEDAN TYPE R
¥ 2,484 (0.1h) (消費税8%抜き ¥2,300) 75700-XG8-K0S0



Carbon Number Plate Garnish

ドライカーボンを採用したカーボンナンバープレートガーニッシュ。表面をUVカットクリアコート仕上げとすることで、色褪せ等の劣化を抑止。封印後の取り付けが可能な構造としている。字光式ナンバープレートには装着できません。ナンバープレートボルトは付属いたしません。

HATCHBACK SEDAN TYPE R
REAR ¥ 21,600 (0.1h) (消費税8%抜き ¥20,000) 71147-XG8-K2S0



表面拡大写真

MUGEN Titanium Emblem

チタン特有の素材感にこだわり開発した無限エンブレム。マシニング加工による切削面の質感や、グラデーションカラーの焼き色などチタンならではの質感を表現。サイズ: 15(縦)×110(横) mm
1点1点焼き色加工を施す為、色調は個々で若干異なります。

HATCHBACK SEDAN TYPE R
¥ 5,184 (0.1h) (消費税8%抜き ¥4,800) 90000-XYE-301A



INTERIOR

無限CIVIC HATCHBACKスペシャルページ。カラー別スタイリング画像などカタログで紹介しきれない情報を掲載しています。

www.mugen-power.com/automobile/products/civic/

Sports Mat

機能とデザインを両立したスポーツマット。メタルプレートの無限エンブレムをフロント左右とリアのセンターマットの3ヶ所にレイアウト。ドライバーズマットには磨耗を抑止するヒールパッドを装備。表皮は耐久性に優れたナイロン素材、裏地にはフロアとマットのスレを防ぐポリエステル素材を採用。フロント2枚、リア3枚セット。カラーは表皮、縁ともに赤とした「レッド」と「ブラック」を設定。

HATCHBACK SEDAN TYPE R



ブラック ¥42,120 [0.3h] (消費税8%抜き¥39,000)
08P15-XNCD-K0S0-BK

レッド ¥42,120 [0.3h] (消費税8%抜き¥39,000)
08P15-XNCD-K0S0-RD



高級感を演出する無限エンブレムをドライバーズ、パッセンジャーズマットにレイアウト。

ドライバーズマットに耐久性の高いヒールパッドを採用。靴底が滑りにくい特殊形状としている。

各マットにはアクセントとなる無限カラーのタグ付き。



ドライバーズマットには2箇所ロックを設け、ドライビング時のスレを抑止。ロックを解除するだけで脱着が可能で清掃時の利便性を向上。

マットの縁まわりはオーバーロック加工を施し、高い耐久性を確保。

裏面には軽量かつフロアマットのスレや滑りを防ぐポリエステル素材を採用。スポーツ走行にも効果を発揮。

Sports Luggage Mat

ラゲッジルームフロアの汚れを抑止するラゲッジマット。スポーツマットと同様の材質を採用し、高い耐久性を実現。無限エンブレム入り。カラーは「レッド」と「ブラック」を設定。

HATCHBACK TYPE R



ブラック ¥21,600 [0.1h] (消費税8%抜き¥20,000)
08P11-XNCD-K0S0-BK

レッド ¥21,600 [0.1h] (消費税8%抜き¥20,000)
08P11-XNCD-K0S0-RD

Engine Start/Stop Switch



ユニット交換タイプのエンジンスタータースイッチ。無限ロゴ入りとすることでエンジンON/OFF時のスポーティな雰囲気演出。

HATCHBACK SEDAN TYPE R

¥19,440 [0.9h] (消費税8%抜き¥18,000) 35881-XNH-K0S0

Quick Shifter

スポーツ走行に最適化し、チェンジレバーの形状変更によるショートストローク化と、ドライバー側へシフト位置をオフセット。リターンズプリングの変更および、マウントブッシュを廃したリジッドマウント化により、節度感を更に高め確実かつ素早い操作性のシフトフィーリングを実現。



HATCHBACK TYPE R 2019年7月下旬発売予定

¥35,640 [1.0h] (消費税8%抜き¥33,000)
54000-XNCD-K0S0

Scuff Plate

無限ロゴ入りのヘアライン仕上げスカッフプレート。スポーティにインテリアを演出。フロント・リア用の4枚セット。カラーはブラックとレッドの2タイプを用意。

HATCHBACK SEDAN TYPE R



ブラック ¥12,960 [0.4h] (消費税8%抜き¥12,000)
84200-XNCD-K0S0-BK



レッド ¥12,960 [0.4h] (消費税8%抜き¥12,000)
84200-XNCD-K0S0-RD

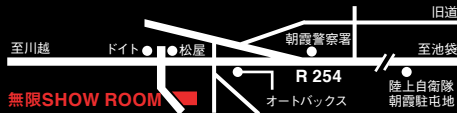
■製品のお取り付け・使用後のお取り替えはいたしかねます。また、配達中の事故等に対する保証は、受領時(店着)より2週間以内に限り有効です。必ず受領時は、内容をご確認ください。万が一不良等が発見された場合は、速やかに無限(Tel.048-462-3131)までご連絡ください。■無限製品は1年2万km保証です。保証期間は、お取り付け日から1年間とします。ただしその期間内であっても走行距離が2万kmまでとなります。なお、一部の製品につきましてはその性質上保証対象外のものもございます。詳しくは、お近くの無限パーツ取扱店、Honda販売会社または無限までお問い合わせいただくか、無限ホームページ(https://online.mugen-power.com/nmos/faq/pdf/product_warranty.pdf)をご覧ください。■価格は取付費を含まないメーカー希望小売価格(消費税8%込み)で参考価格です。■仕様及び価格(2019年3月現在)は、予告なく変更する場合があります。■製品は原則として標準車(ノーマル車)への装着を前提としています。Honda純正用品他との同時装着の可否については未確認であり、同時装着が出来ない場合も想定されます。■掲載の写真は印刷のため、実際の色とは異なる場合があります。■取付費及び塗装費は販売店により異なります。詳しくは販売店にお問い合わせください。■スポーツマットは株式会社ホンダアクセスのライセンスに基づいて製造・販売されています。■カーボン製パーツ表面は光の加減や使用過程で若干のクロス目(波打ち縞目模様)やブリストア(気泡)、ピンホール(極小の穴)等が見えることがありますが、これはリアルカーボンクロス(炭素繊維布)の特徴であり、不具合ではありません。また、クリア塗装を施した部分は経年変化により変色する場合があります。

●無限製品のお問い合わせは、お近くの無限パーツ取扱店、Honda販売会社または無限まで。

●無限ショールーム

所在地: 埼玉県朝霞市藤折町2-15-11

営業時間 9~18時(土・日・祝日定休) 不定期の休館日があります。



お問い合わせ先

無限MUGEN

株式会社M-TEC 埼玉県朝霞市藤折町2-15-11 〒351-8586 Tel.048-462-3131 Fax.048-462-3121
M-TEC Co., LTD. 2-15-11 Hizaoricho Asakashi Saitamaken 351-8586 JAPAN 048-462-3131

「無限」は、(株)M-TECが製造・販売・許諾する商品にのみ使用できる商標です。

日本自動車マフラー協会会員
<http://www.mugen-power.com>

FK7-100、FC1-100-110、FK8-100-110

19MG-KTCH3-903M