

# 無限 MUGEN FIT



*Dash*

*SKIP*





MUGEN FIT  
*Dash*

Photo: e-HEV HOME (FF)  
プレミアムサンライトホワイト・パール 装着ホイールはMDE

# エアロダイナミクス *for Dash*

## カーボンフロントグリルガーニッシュ

標準装備フロントグリル部分に被せて装着するカーボンフロントグリルガーニッシュ。ドライカーボン素材とグリル中央の大きな開口により、フロントマスクを精悍に演出。ドライカーボン製。UVカットクリアコート仕上げ。取り付けには標準装備フロントグリルを一部加工する必要があります。カーボン製品の外観品質に関しましては巻末の注記をご確認ください。



eB (FF/4WD)	eH (FF/4WD)
eN (FF/4WD)	eL (FF/4WD)
B (FF/4WD)	H (FF/4WD)
N (FF/4WD)	L (FF/4WD)

2020年6月下旬発売予定

¥ 82,500 0.5h (消費税10%抜き ¥75,000) 75130-XNN-K1S0

## フロントアンダースポイラー **A**

フロントバンパー開口部を大きく魅せるデザインとすることでよりワイド感を持たせた迫力の大型フロントアンダースポイラー。カラード仕上げ(設定6色)×ツヤ有りブラック塗装仕上げ。真空成型のPPE製。取り付けには標準装備フロントバンパーを一部加工する必要があります。



エアロイلمミネーション非装着車

eB (FF/4WD)	eH (FF/4WD)	eN (FF/4WD)	eL (FF/4WD)
B (FF/4WD)	H (FF/4WD)	N (FF/4WD)	L (FF/4WD)

カラード仕上げ ¥ 71,500 1.2h (消費税10%抜き ¥65,000) 71110-XNN-K1S0-\*\*  
未塗装 ¥ 60,500 1.2h (消費税10%抜き ¥55,000) 71110-XNN-K1S0-ZZ

## OPTION エアロイلمミネーション

高輝度LEDを採用したバータイプのエアロイلمミネーション。イグニッションオンに連動して常時点灯。照射色はシャープなホワイトを設定。フロントアンダースポイラーのオプション品。



点灯時

¥ 33,000 0.8h (消費税10%抜き ¥30,000) 33400-XNN-K0S0

## サイドスポイラー **A**



強い張り出し感を持ち力強い造形でボディ全体を引き締め、サイドビューをスポーティに魅せるサイドスポイラー。真空成型のPPE製。カラード塗装仕上げ(設定6色)。左右セット。

eB (FF/4WD)	eH (FF/4WD)	eN (FF/4WD)	eL (FF/4WD)
B (FF/4WD)	H (FF/4WD)	N (FF/4WD)	L (FF/4WD)

カラード仕上げ ¥ 60,500 1.0h (消費税10%抜き ¥55,000) 70219-XNN-K1S0-\*\*  
未塗装 ¥ 49,500 1.0h (消費税10%抜き ¥45,000) 70219-XNN-K1S0-ZZ

## カーボンドアミラーカバー

ドライカーボン素材にフィン形状を追加することで、スポーティに演出するカーボンドアミラーカバー。表面をUVカットクリアコート仕上げとすることで、色褪せ等の劣化を抑制。無限ロゴ入り。カーボン製品の外観品質に関しましては巻末の注記をご確認ください。



表面拡大写真

全タイプ (FF/4WD) 2020年4月下旬発売予定

¥ 44,000 0.3h (消費税8%抜き ¥40,000) 76205-XNN-K0S0

無限が持つノウハウを最大限フィードバックした、力強くスポーティに洗練されたスタイル



Photo: e-HEV HOME (FF)  
プレミアムサンライトホワイト・パール 装着ホイールはMDE

Color Variation		プラチナホワイト・パール (NH883P)	クリスタルブラック・パール (NH731P)	シャイニンググレー・メタリック (NH880M)	プレミアムクリスタルレッド・メタリック (R565M)	ミッドナイトブルー・ビーム・メタリック (B610M)	プレミアムサンライトホワイト・パール (NH902P)	未塗装 ZZ
Honda Color Code	MUGEN Color Code		PZ	CB	HG	RM	BX	PT

## A スタイリングセット for Dash

単品で購入するよりお得なスタイリングセット。詳細はカタログ裏面を参照。

\*\*\* セット価格 カラード仕上げ (設定6色) ¥187,000 (消費税10%抜き ¥170,000) 単品価格での合計 ¥198,000 (消費税10%抜き ¥180,000)

## ウイングスポイラー

テールゲート上端に装着するウイングスポイラー。ルーフラインを伸びやかに延長したシルエットにすることで存在感のあるウイングデザインとしスポーティなスタイリングを演出。スポイラーセンター部に無限ロゴをレイアウト。ブロー成型のABS製。カラード塗装仕上げ(設定6色)。

取り付けには標準装備テールゲートおよびテールゲートパネルを一部加工する必要があります。



全タイプ (FF/4WD)

2020年6月下旬発売予定

カラード仕上げ ¥73,700 (1.5h) (消費税10%抜き ¥67,000) 84112-XNN-K0S0-\*\*  
未塗装 ¥62,700 (1.5h) (消費税10%抜き ¥57,000) 84112-XNN-K0S0-ZZ

## カーボンテールゲートガーニッシュ

標準装備テールゲートガーニッシュに被せて装着するカーボンテールゲートガーニッシュ。シンプルなリアビューを引き締めスポーティなスタイリングを実現。ドライカーボン製。

UVカットクリアコート仕上げ。取り付けには標準装備テールゲートガーニッシュの一部を加工する必要があります。カーボン製品の外観品質に関しましては巻末の注記をご確認ください。



全タイプ (FF/4WD)

2020年6月下旬発売予定

¥85,800 (1.0h) (消費税10%抜き ¥78,000) 74850-XNN-K1S0

## リアアンダースポイラー A

ディフューザー形状を採用しリアビューをシンプルかつスポーティなスタイリングに演出。カラード仕上げ(設定6色)×ツヤ有りブラック塗装の2トーン仕上げ。真空成型のPPE製。取り付けには標準装備リアバンパーを一部加工する必要があります。



eB (FF/4WD) eH (FF/4WD)

eN (FF/4WD) eL (FF/4WD)

B (FF/4WD) H (FF/4WD)

N (FF/4WD) L (FF/4WD)

カラード仕上げ ¥66,000 (0.5h) (消費税10%抜き ¥60,000) 84111-XNN-K1S0-\*\*  
未塗装 ¥55,000 (0.5h) (消費税10%抜き ¥50,000) 84111-XNN-K1S0-ZZ

## ベンチレーテッドバイザー

換気性能に優れたベンチレーテッドバイザー。詳細は11ページを参照。



全タイプ (FF/4WD)

¥17,600 (0.4h) (消費税10%抜き ¥16,000)

72400-XNN-K0S0



MUGEN FIT

SKIP

# エアロダイナミクス *For SKIP*

## フロントグリルガーニッシュ

フロントマスクにアクセントを加え、シャープに引き締めるフロントグリルガーニッシュ。真空成型のPPE製。無限ロゴ入り。

取り付けには標準装備フロントグリルを一部加工する必要があります。



eB (FF/4WD) eH (FF/4WD) eN (FF/4WD) eL (FF/4WD)  
 B (FF/4WD) H (FF/4WD) N (FF/4WD) L (FF/4WD)

ライムグリーン×ツヤ有りブラック塗装仕上げ

¥ 52,800 0.5h (消費税10%抜き¥48,000) 75130-XNN-K0S0-LI

ツヤ有りブラック塗装仕上げ

¥ 52,800 0.5h (消費税10%抜き¥48,000) 75130-XNN-K0S0-CB

未塗装

¥ 44,000 0.5h (消費税10%抜き¥40,000) 75130-XNN-K0S0-ZZ

## フロントアンダースポイラー **B**

アクセント2トーン仕様の雰囲気に合わせてシンプルでスタイリッシュなデザインとした、軽快感のあるフロントアンダースポイラー。アクセント2トーン仕様をルーフカラーに合わせたスマートなスタイリングを実現。真空成型のPPE製。カラード塗装仕上げ(設定7色)。

取り付けには標準装備フロントバンパーを一部加工する必要があります。



eB (FF/4WD) eH (FF/4WD) eN (FF/4WD) eL (FF/4WD)  
 B (FF/4WD) H (FF/4WD) N (FF/4WD) L (FF/4WD)

カラード仕上げ ¥ 60,500 0.5h (消費税10%抜き¥55,000) 71110-XNN-K0S0-\*\*

未塗装 ¥ 49,500 0.5h (消費税10%抜き¥45,000) 71110-XNN-K0S0-ZZ

## サイドスポイラー **B**

フロントとリアをつなぐシンプルでスタイリッシュなサイドスポイラー。アクセント2トーン仕様に合わせたスマートなスタイリングを実現。真空成型のPPE製。カラード塗装仕上げ(設定7色)。



eB (FF/4WD) eH (FF/4WD) eN (FF/4WD) eL (FF/4WD)  
 B (FF/4WD) H (FF/4WD) N (FF/4WD) L (FF/4WD)

カラード仕上げ ¥ 60,500 1.0h (消費税10%抜き¥55,000) 70219-XNN-K0S0-\*\*

未塗装 ¥ 49,500 1.0h (消費税10%抜き¥45,000) 70219-XNN-K0S0-ZZ



### Color Variation

Honda Color Code MUGEN Color Code

プラチナホワイト・パール  
(NH883P) PZ

クリスタルブラック・パール  
(NH731P) CB

シャイニンググレー・メタリック  
(NH880M) HG

プレミアムクリスタルレッド・メタリック  
(R565M) RM

ミッドナイトブルー・メタリック  
(B610M) BX

プレミアムサンライトホワイト・パール  
(NH902P) PT

ライムグリーン  
(GY34) LI

未塗装  
ZZ

[適用マーク] 全タイプ = 右記全タイプ

eB = e:HEV BASIC eH = e:HEV HOME eN = e:HEV NESS eC = e:HEV CROSSTAR eL = e:HEV LUXE B = BASIC H = HOME N = NESS C = CROSSTAR L = LUXE



Photo: eHEV NESS (FF) ルナシルバー・メタリック&ライムグリーン  
装着ホイールはMDE

## B スタylingセット for Skip

単品で購入するよりお得なstylingセット。詳細はカタログ裏面を参照。

>>> セット価格 カラー仕上げ(設定7色) ¥167,200 (消費税10%抜き¥152,000) 単品価格での合計 ¥176,000 (消費税10%抜き¥160,000)

### ウイングスポイラー

テールゲート上端に装着するウイングスポイラー。ルーファインを伸びやかに延長したシルエットにすることで存在感のあるウイングデザインとしスポーティなスタイリングを演出。スポイラーセンター部に無限ロゴをレイアウト。ブロー成型のABS製。カラー塗装仕上げ(設定7色)。取り付けにはテールゲートおよびテールゲートパネルを一部加工する必要があります。



全タイプ (FF/4WD)

2020年6月下旬発売予定

カラー仕上げ ¥73,700 [1.5h] (消費税10%抜き¥67,000) 84112-XNN-K0S0-\*\*  
未塗装 ¥62,700 [1.5h] (消費税10%抜き¥57,000) 84112-XNN-K0S0-ZZ

### テールゲートガーニッシュ

標準装備テールゲートガーニッシュに被せて装着するテールゲートガーニッシュ。シンプルなリアビューを引き締めスポーティなスタイリングを実現。真空成型のABS製。ツヤ有りブラック塗装仕上げ。取り付けには標準装備テールゲートガーニッシュの一部を加工する必要があります。



全タイプ (FF/4WD)

ツヤ有りブラック仕上げ ¥40,700 [1.0h] (消費税10%抜き¥37,000) 74850-XNN-K0S0

### リアアンダースポイラー B

リアビューにスポーティなアクセントを与えるスタイリッシュなリアアンダースポイラー。アクセント2トーン仕様に合わせたスマートなスタイリングを実現。真空成型のPPE製。カラー塗装仕上げ(設定7色)。取り付けには標準装備リアバンパーを一部加工する必要があります。



eB (FF/4WD)	eH (FF/4WD)
eN (FF/4WD)	eL (FF/4WD)
B (FF/4WD)	H (FF/4WD)
N (FF/4WD)	L (FF/4WD)

カラー仕上げ ¥55,000 [0.5h] (消費税10%抜き¥50,000) 84111-XNN-K0S0-\*\*  
未塗装 ¥44,000 [0.5h] (消費税10%抜き¥40,000) 84111-XNN-K0S0-ZZ

### ベンチレーテッドバイザー

換気性能に優れたベンチレーテッドバイザー。詳細は11ページを参照。



全タイプ (FF/4WD)

¥17,600 [0.4h] (消費税10%抜き¥16,000)  
72400-XNN-K0S0

# パフォーマンス

## スポーツサイレンサー

優れた排気効率と消音性能、そしてエキゾーストサウンドにこだわった2タイプのスポーツサイレンサー。シングルタイプは84φオールステンレス製フィニッシャー、デュアルタイプは75φのチタン製フィニッシャーを採用。保安基準適合の交換用マフラー事前認証制度認定品。



### シングルタイプ for Dash

2020年6月下旬発売予定

**B (FF)** **H (FF)** **N (FF)** **L (FF)**  
ガソリン車用 ¥93,500 0.5h (消費税10%抜き¥85,000) 18000-XNN-K0S0  
**eB (FF)** **eH (FF)** **eN (FF)** **eL (FF)**  
HYBRID車用 ¥93,500 0.5h (消費税10%抜き¥85,000) 18000-XNN-K1S0



### デュアルタイプ for Skip

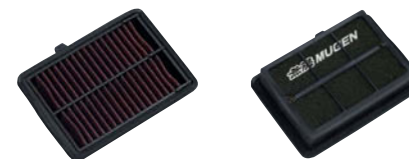
2020年6月下旬発売予定

**B (FF)** **H (FF)** **N (FF)** **L (FF)**  
ガソリン車用 ¥93,500 0.5h (消費税10%抜き¥85,000) 18000-XNN-K2S0  
**eB (FF)** **eH (FF)** **eN (FF)** **eL (FF)**  
HYBRID車用 ¥93,500 0.5h (消費税10%抜き¥85,000) 18000-XNN-K3S0



## ハイパフォーマンスエアフィルター

ハイパフォーマンスエアフィルター。SUPER GTやSUPER FORMULA参戦車両に使用されているフィルター素材を採用することで、吸入抵抗はノーマル比約10%向上し優れたレスポンスを実現。別売りのフィルターメンテナンスキットを使用した洗浄により繰り返し使用する事が可能。



表面

裏面

**B (FF/4WD)** **H (FF/4WD)**  
**N (FF/4WD)** **C (FF/4WD)** **L (FF/4WD)**

¥16,500 0.1h (消費税10%抜き¥15,000)  
17220-XMK-K0S0

## フィルターメンテナンスキット

専用のフィルターウォッシャー（スプレー）とフィルターオイル（エアゾール）のセット。  
¥3,300 (消費税10%抜き¥3,000) 90000-YZ0-5000-99

## ハイパフォーマンスオイルエレメント

エンジン内部で発生するスラッジ（異物）を可能な限り除去する為に濾材面積、濾材収納形状などを最適化する事により圧力損失は最大10%向上（ノーマル比）。さらに濾材繊維をY字断面とした濾材を採用した事によりスラッジ（異物）を効率良く除去し、エンジン内部の磨耗を防止。また、高耐熱性のあるアクリルゴム（ガスケット）やしリコンゴム（アンチドレン）を使用した事によりエンジンの高油温条件にも対応。

全タイプ (FF/4WD)  
¥2,860 0.3h (消費税10%抜き¥2,600) 15400-XK5B-0000



## ハイパフォーマンスオイル MS-S

無限とMOTULが高出力型エンジン向けに開発したエンジンオイル。0W20という低粘度に加え、エステルを配合することで過酷な条件や重力によりエンジンオイルが下に落ちた状況などでも高いエンジン保護性能を持ち、俊敏なレスポンス、低燃費性能の全てを高い次元で実現。4サイクルガソリンエンジンオイル。SAE 0W-20 API SN 100%化学合成オイル。

全タイプ (FF/4WD)  
1ℓボトル ¥3,080 (消費税10%抜き¥2,800) 90000-XYCM-0W20



## エンジントリートメントオイル MT105

主成分のMODTC（有機モリブデン）が金属摩擦面に素早く吸着し、強力な潤滑皮膜を生成することで金属表面の凹凸を埋めて摩擦抵抗を低減し、油温の安定、エンジンノイズの低減、そしてエンジンパワーの損失を最小限に抑制。内容量：200ml

全タイプ (FF/4WD) ¥5,280 (消費税10%抜き¥4,800) 90000-YZ0-105





# ハンドリング

## アルミホイール MDE



新たにデザインした17インチアルミホイール「MDE」。有機的な形状の車両に合わせたラインでスポークを構築。切削面をホイール外周に配置しインチ以上のサイズ感を狙ったデザインとしている。クリア塗装を施した切削面とツヤ有りブラックの2トーン仕上げのブラックミラーフェイス。リムにスピニング加工を施すことで、薄ししながらも高い剛性を確保。また、リム内側のスポーク部の裏側にアンダーカット処理を施し軽量化を行い、切削ラインを入れ足元をスポーティに演出。サイズは17×7Jインセット60を設定。推奨タイヤサイズ※ 205/40R17

標準装備品のホイールナットは使用できません。

※タイヤの選定は、タイヤによりL値が異なる場合があります。タイヤ交換の際は、負荷能力(LI/ロードインデックス)が標準装着タイヤ同等以上になるよう注意し、各タイヤメーカーの対応表をご確認ください。適応タイヤ例 サイズ: 205/40R17 84W (XL規格) 空気圧: FR 270kPa、RR 260kPa

eB (FF/4WD) eH (FF/4WD) eN (FF/4WD) eL (FF/4WD) B (FF/4WD) H (FF/4WD) N (FF/4WD) L (FF/4WD)

2020年4月下旬発売予定

ブラックミラーフェイス 17×7Jインセット60 ¥ 53,900/1本 0.7h (消費税10%抜き¥49,000) 42700-XNN-770A-60

# ブレーキング

## ブレーキパッド

### -Type Touring-

市街地走行で多用する領域の制動力に重点を置いたセッティング。踏力に応じてリニアに制動力を引き出すことができる高いコントロール性を持ち、初期制動とペダルタッチのフィーリングも向上。フロント・リア共に左右セット。

FRONT



全タイプ (FF/4WD)

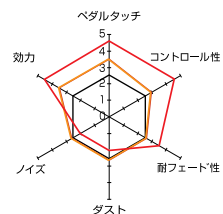
¥ 16,500 0.7h (消費税10%抜き¥15,000) 45022-XLF-K200

REAR



全タイプ (FF/4WD)

¥ 14,300 0.7h (消費税10%抜き¥13,000) 43022-XNN-K000



— Type Sport  
— Type Touring  
— 標準装備品

### -Type Sport-

ストリートからワインディング、ミニサーキット等でのスポーツ走行に対応するブレーキパッド。ドライバーが意のままに制動力を引き出すことができるコントロール性とスポーツ走行時に要求される耐フェード性能を確保。フロント・リア共に左右セット。

FRONT



全タイプ (FF/4WD)

¥ 24,200 0.7h (消費税10%抜き¥22,000) 45022-XLT-K000

REAR



全タイプ (FF/4WD)

¥ 20,900 0.7h (消費税10%抜き¥19,000) 43022-XNN-K100

### 使用適正温度域

Type Sport [50~500℃]  
Type Touring [0~400℃]

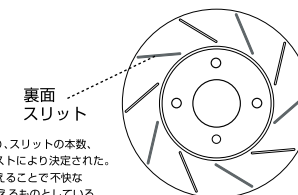
## ブレーキローター

ローター表面に刻まれた深さ1.0mm、5本のスリット(両面で10本のスリット)は、常にブレーキパッド表面をクリーンな状態に保つだけでなく、制動時にパッドとローターの隙間に発生する高温ガスを効率よく排出させることで、耐フェード性能を高める効果を持つ。また、表面に特殊なコーティングを施し、サビから保護、優れた耐久性と美しい外観を両立。フロント・リア共に左右セット。

全タイプ (FF/4WD) 2020年5月下旬発売予定

FRONT ¥ 33,000 0.8h (消費税10%抜き¥30,000) 45250-XNN-K0S0

REAR ¥ 30,800 0.8h (消費税10%抜き¥28,000) 43250-XNN-K0S0



摩擦量と制動力のバランス点を探り、スリットの本数、幅、深さ、角度、形状は、徹底的なテストにより決定された。また、スリットの位置も表と裏で異なることで不慣れなブレーキジャダー(振動)の発生を抑えるものとしている。

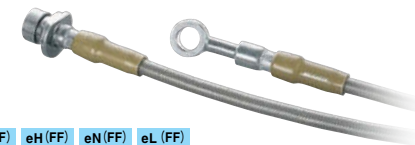
## マイクロメッシュブレーキライン

外装ブレードは7本の極細線を撚り合わせ直径0.21mmの1本の鋼線を作り、さらにそれを撚り合わせて作られているため柔軟性が極めて高く、疲労耐久性を大幅に向上。フィッティング部分は、ノーマルと同じカシメを採用。チューニングパーツの性能と量産品と同等の信頼性・高品質を両立。FMVSS (米国連邦自動車安全基準) No.106に適合。1台分4本セット。

eB (FF) eH (FF) eN (FF) eL (FF)  
B (FF) H (FF) N (FF) L (FF)

2020年8月下旬発売予定

¥ 38,500 1.2h (消費税10%抜き¥35,000) 46400-XNN-K0S0



## ハイパフォーマンスブレーキフルード

Honda車専用開発された高性能ブレーキフルード。BF5規格をはるかに上回るドライ沸点317℃、ウェット沸点202℃を実現。高速走行においてブレーキパーツの性能発揮に貢献。また吸湿による沸点降下が少なく高沸点を維持することでロングライフを実現。500ml。フルード全交換時、2缶(1,000ml)使用。

全タイプ (FF/4WD)

¥ 3,300 (消費税10%抜き¥3,000) 90000-XYB-B100



## 無限リザーバータンクカバー

走行中の様々な要因による液漏れを吸収するブレーキとクラッチのリザーバータンクカバー。アラミド耐火繊維の採用により安全性を確保。ファッション性にも優れたデザイン。

全タイプ (FF/4WD)

¥ 2,200 0.1h (消費税10%抜き¥2,000) 90000-XYL-513A



装着例

# エクステリア

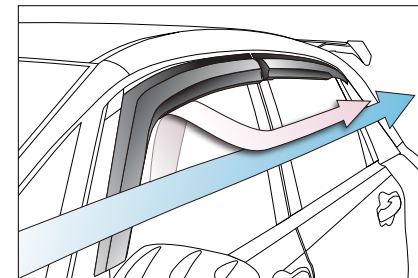


## ベンチレーテッドバイザー **D**

### 換気性能に優れたベンチレーテッドバイザー

一般的なドアバイザーの場合、ウィンドウを少し下げた状態で使用すると、開口前部から排出された空気が渦流となり開口後部から再び室内へと逆流する傾向にある。ベンチレーテッドバイザーは、フロントバイザー本体下端に装備されているゴムブレードにより、ウィンドウを少し下げた状態\*でもバイザー後方は閉じられた状態とし、開口部位を前方に限定することで室内から排出された空気の逆流を抑制する。さらに走行時に発生する負圧により、空気の排出を効率的に促す。また、ウィンドウ開口時に浸入しがちの雨滴や他車が跳ね上げた雨水の浸入を防ぐなど、バイザーとしての利用快適性を大幅に向上させている。スモークタイプのアクリル製。フロント/リアの4枚セット。

\*ウィンドウ上端がゴムブレードより上方位置にある場合

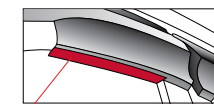


全タイプ (FF/4WD)

¥ 17,600 **[0.4h]**

(消費税10%抜き¥16,000)

72400-XNN-K0S0



ゴムブレードが室内から排出された空気の逆流を抑制。

## ハイドロフィリックLEDミラー **E**

標準装備ドアミラーと交換タイプの親水性広角ブルーミラー。

多層膜コーティングを施したブルー色鏡面が太陽光や夜間走行時の防眩効果を高め目の疲労を軽減。また、光触媒技術を利用した親水コートにより付着した水を膜状に拡散し雨天時の視界を確保。ウインカー使用時は鏡面に内蔵したLEDがウインカーに連動して発光。無限ロゴ入り。左右セット。



無限ロゴ  
拡大イメージ

全タイプ (FF/4WD)

2020年4月下旬発売予定

¥ 38,500 **[0.8h]**

(消費税10%抜き¥35,000) 76200-XNN-K0S0

## フェンダーデカール **C**



エアアウトレットをモチーフにしたデザインでサイドビューをスポーティに演出。サイドウィンドウのエッジに合わせた形状とすることで、サイドウィンドウをより伸びやかに魅せるデザインとしている。無限ロゴ入り。左右2枚セット。

全タイプ (FF/4WD)

¥ 6,600 **[0.2h]**

(消費税10%抜き¥6,000) 08F30-XNN-K0S0

## ドアサイドデカール **C**



フロントからリアにかけて伸びやかなデザインを採用。デカールのリアドア部分にはエアインレットをモチーフにしたデザインとし、サイドビューをスポーティに演出。無限ロゴ入り。左右4枚セット。

全タイプ (FF/4WD)

¥ 14,300 **[1.0h]**

(消費税10%抜き¥13,000) 08F31-XNN-K0S0

## テールゲートデカール **C**



テールゲートに装着する事でリアビューを引き締め、スポーティに演出したテールゲートデカール。フェンダーデカール同様にエアアウトレットをモチーフにデザイン。無限ロゴ入り。

全タイプ (FF/4WD)

¥ 5,500 **[0.2h]**

(消費税10%抜き¥5,000) 08F32-XNN-K0S0

## **C** ボディデカールセット

単品で購入するよりお得なボディデカールセット詳細はカタログ裏面を参照。

>>> セット価格 **¥ 24,200** (消費税10%抜き¥22,000) 単品価格での合計 ¥26,400 (消費税10%抜き¥24,000)

## **D** スタンダードセット

単品で購入するよりお得なスタンダードセット詳細はカタログ裏面を参照。

>>> セット価格 **¥ 47,300** (消費税10%抜き¥43,000) 単品価格での合計 ¥50,600 (消費税10%抜き¥46,000)

## **E** ユーティリティセット

単品で購入するよりお得なユーティリティセット詳細はカタログ裏面を参照。

>>> セット価格 **¥ 91,300** (消費税10%抜き¥83,000) 単品価格での合計 ¥100,760 (消費税10%抜き¥91,600)

# エキップメント

## ナンバープレートボルト

高品位切削加工で製作するナンバープレートボルト。ステンレス製のヘッド（ワッシャカラー）とボルトで構成。ヘキサゴンボルトを採用し盗難抑止にも寄与。ヘッドサイズはφ20 t=3mmで、「MUGEN POWER」をレーザー印字。2本セット。光式ナンバープレートには装着できません。



全タイプ (FF/4WD) ¥ 2,530 (0.1h) (消費税10%抜き¥2,300) 75700-XG8-K0S0

## カーボンナンバープレートガーニッシュ

ドライカーボン素材を使用したフロント、リア用カーボンナンバープレートガーニッシュ。表面をUVカットクリアコート仕上げとすることで、色褪せ等の劣化を抑制。字光式ナンバープレートには装着できません。ナンバープレートボルトは付属しておりません。カーボン製品の外観品質に関しましては巻末の注記をご確認下さい。



全タイプ (FF/4WD) 2020年4月下旬発売予定  
フロント用 ¥ 22,000 (0.1h) (消費税10%抜き¥20,000) 71146-XG8-K4S0  
リア用 ¥ 22,000 (0.1h) (消費税10%抜き¥20,000) 71147-XG8-K3S0

## ドアハンドルプロテクター E

ドア開閉時に爪などによる傷を防止できるだけでなく、カーボン調のシボ加工を施すことでドアハンドルまわりをスポーティに演出。フロント・リア共に適合。SSサイズ 2枚セット。



全タイプ (FF/4WD) ¥ 3,080 (0.3h) (消費税10%抜き¥2,800) 08P48-XG8-K0S0-SS

## 無限メタルロゴエンブレム

高品位メタル立体エンブレム。クロームメッキ仕上げ品。ボディカラーとの組み合わせで選べる2タイプ。「無限」凹部をホワイトとブラックの2色を用いる。サイズ：20(縦)×165(横)mm



全タイプ (FF/4WD) クロームメッキ / ホワイト  
推奨組み合わせボディカラー：プレミアムサンライトホワイト・P、プラチナホワイト・P、サーフブルー、エアライトブルー・M  
¥ 7,480/1個 (0.4h) (消費税10%抜き¥6,800) 90000-YZ8-DV63-WH



全タイプ (FF/4WD) クロームメッキ / ブラック  
推奨組み合わせボディカラー：クリスタルブラック・P、ルナシルバー・M、シャイニンググレー・M、プレミアムクリスタルレッド・M、ミッドナイトブルービーム・M、プレミアムグラマラスブロンズ・P  
¥ 7,480/1個 (0.4h) (消費税10%抜き¥6,800) 90000-YZ8-DV63-BK

## ドアミラーステッカー

カーボン調のデザインとすることで、エクステリアのアクセントとなりスポーティな雰囲気を演出。塩ビ製。シボ加工。2枚セット。



全タイプ (FF/4WD) ¥ 1,980 (0.1h) (消費税10%抜き¥1,800) 08P48-XG8-K1S0

## ヘキサゴンオイルフィルターキャップ

アルミニウム素材の削り出し。硬質アルマイト仕上げの2ピース構造。中央に無限ロゴをレーザー印字した高品質のオイルフィルターキャップ。グリップは操作性に優れたヘキサゴン（6角形）タイプを採用。カラーはシャンパンゴールド、グレーシルバー、レッド、ブルー、ブラックの5色を設定。



全タイプ (FF/4WD) ¥ 9,350 (0.1h) (消費税10%抜き¥8,500)  
[CHAMPAGNE GOLD] 15610-XG8-K2S0-CG [GRAY SILVER] 15610-XG8-K2S0-GS  
[RED] 15610-XG8-K2S0-R [BLUE] 15610-XG8-K2S0-BU [BLACK] 15610-XG8-K2S0-BL

## オイルフィルターキャップ

アルミニウム素材の削り出し。硬質アルマイト仕上げ。カラーは、シャンパンゴールド、シルバー、レッド、ブルー、ブラックの5色を設定。



全タイプ (FF/4WD) ¥ 7,700 (0.1h) (消費税10%抜き¥7,000)  
[CHAMPAGNE GOLD] 15610-XG8-K1S0-CG [SILVER] 15610-XG8-K1S0-S  
[RED] 15610-XG8-K1S0-R [BLUE] 15610-XG8-K1S0-BU [BLACK] 15610-XG8-K1S0-BL

## ハイプレッシャーラジエーターキャップ

開弁圧を高める事でスポーツ走行時の高負荷時に効果を発揮。開弁圧1.3kgf/cm<sup>2</sup> [127kPa] (ノーマル1.1kgf/cm<sup>2</sup> [108kPa])

全タイプ (FF/4WD) ¥ 2,970 (0.1h) (消費税10%抜き¥2,700) 19045-XGER-0000



## ドアリフレクションフィルム E

ドア開口部に貼り付けるリフレクションフィルム。反射効果を持つフィルムを採用し、夜間のドア開閉時、後続車のライト等を反射し存在を知らせる事が可能。反射部を無限ロゴとすることでファッション性にも優れたデザインとしている。フロント・リアドア用1台分6枚セット。

全タイプ (FF/4WD) ¥ 16,500 (0.8h) (消費税10%抜き¥15,000) 08P20-XNN-K0S0



表面拡大写真

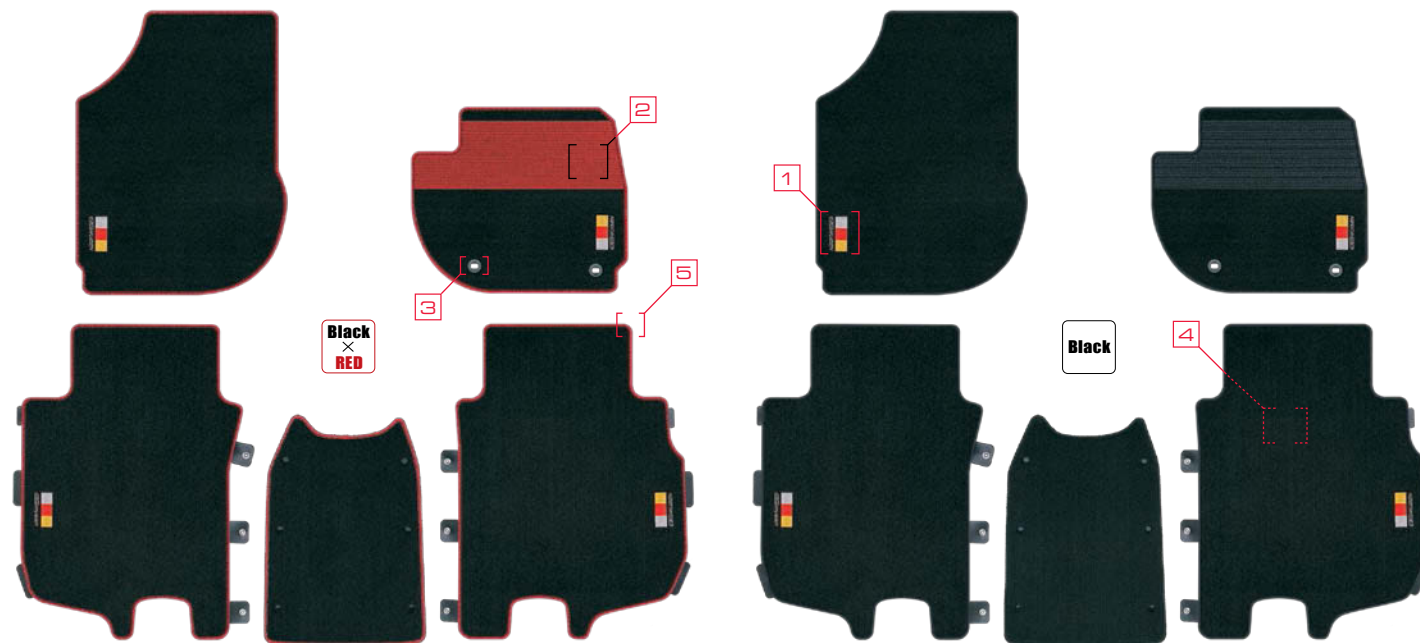


# インテリア

## スポーツマット

### 機能とデザインを両立したスポーツマット

表地は耐久性に優れたナイロン素材、裏地にはフロアとマットのズレや滑りを防ぐ合成ゴム素材(SBS)を採用。また、運転席には磨耗を抑制するヒールパッドを採用。フロント、リア4ヶ所に無限ロゴを刺繍。カラーはレッドのエッジとヒールパッドを採用した「ブラック×レッド」と「ブラック」を設定。1台分5枚セット。



#### 「ブラック×レッド」

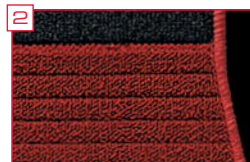
全タイプ (FF/4WD) ¥23,100 (消費税10%抜き ¥21,000) 08P15-XNN-K0S0-RD

#### 「ブラック」

全タイプ (FF/4WD) ¥23,100 (消費税10%抜き ¥21,000) 08P15-XNN-K0S0-BK



\*無限MUGEN®ロゴは刺繍タイプで細かな縫い目まで丁寧に仕上げたもの。質感を向上させている。



運転席側に耐久性の高いヒールパッドを採用。靴底が滑りにくい特殊形状としている。



運転席側には2箇所ロックを設け、ドライビング時のズレを抑制。ロックを解除するだけで脱着が可能で清掃時の利便性を向上。



裏面にはフロアマットのズレや滑りを防ぎ防水性にも優れる合成ゴム素材(SBS)を採用。スポーツ走行にも効果を発揮。



マットの縁まわりはオーバーロック加工でスポーティなレッドと、落ち着いた雰囲気ブラックを設定。

## スポーツラゲッジマット

ラゲッジルームフロアの汚れを抑止するラゲッジマット。スポーツマットと同様の材質を採用し、高い質感と耐久性を実現。無限刺繍入り。カラーはレッドのエッジを採用した「ブラック×レッド」と、「ブラック」を設定。



#### 「ブラック×レッド」

eB (FF)	eH (FF)	eN (FF)	eC (FF)	eL (FF)
B (FF/4WD)	H (FF/4WD)	N (FF/4WD)	C (FF/4WD)	L (FF/4WD)

¥9,900 (消費税10%抜き ¥9,000) 08P11-XNN-K0S0-RD

eB (4WD)	eH (4WD)	eN (4WD)	eC (4WD)	eL (4WD)
B (4WD)	H (4WD)	N (4WD)	C (4WD)	L (4WD)

¥9,900 (消費税10%抜き ¥9,000) 08P11-XNN-K1S0-RD



#### 「ブラック」

eB (FF)	eH (FF)	eN (FF)	eC (FF)	eL (FF)
B (FF/4WD)	H (FF/4WD)	N (FF/4WD)	C (FF/4WD)	L (FF/4WD)

¥9,900 (消費税10%抜き ¥9,000) 08P11-XNN-K0S0-BK

eB (4WD)	eH (4WD)	eN (4WD)	eC (4WD)	eL (4WD)
B (4WD)	H (4WD)	N (4WD)	C (4WD)	L (4WD)

¥9,900 (消費税10%抜き ¥9,000) 08P11-XNN-K1S0-BK



装着例

## エンジンスタート / ストップスイッチ **E** パワースイッチ

ユニット交換タイプのエンジンスタータースイッチ。  
無制限ロゴ入りとすることでエンジンON / OFF時のスポーティな雰囲気を演出。



B (FF/4WD)  
H (FF/4WD)  
N (FF/4WD)  
C (FF/4WD)  
L (FF/4WD)



eB (FF/4WD)  
eH (FF/4WD)  
eN (FF/4WD)  
eC (FF/4WD)  
eL (FF/4WD)

エンジンスタート /  
ストップスイッチ (ガソリン車用)

¥ 13,200 0.3h (消費税10%抜き¥12,000)  
35881-XNN-K0S0

パワースイッチ  
(HYBRID車用)

¥ 13,200 0.3h (消費税10%抜き¥12,000)  
35881-XNN-K1S0

## カーボンルームミラーカバー

ダイナミックフォルムを主張するルームミラーカバー。  
ドライカーボン素材を採用することでスポーティなイメージを演出。



全タイプ (FF/4WD)

¥ 19,800 0.1h  
(消費税8%抜き¥18,000)  
76450-XLY-K0S0

## ルームミラーカバー

ダイナミックフォルムを主張するルームミラーカバー。メッキ仕上げと  
カラード仕上げを設定。ABS製。設定色(無制限記号):プレミアムホワイト・P(PW)、ミラノレッド(MR)

全タイプ (FF/4WD)



Photo:  
プレミアム  
ホワイト・P

メッキ仕上げ

¥ 8,360 0.1h (消費税10%抜き¥7,600)  
76450-XKK-K0S0-MK

カラード仕上げ

¥ 5,170 0.1h (消費税10%抜き¥4,700)  
プレミアムホワイト・P 76450-XKK-K0S0-PW  
ミラノレッド 76450-XKK-K0S0-MR

## ドアインナープロテクター **E**

降車時に足が当たることで付いてしまう汚れやキズを防ぐだけでなく、  
カーボン調デザインとすることで、インテリアにスポーティな  
雰囲気を演出。  
フロントドア用  
左右2枚セット。

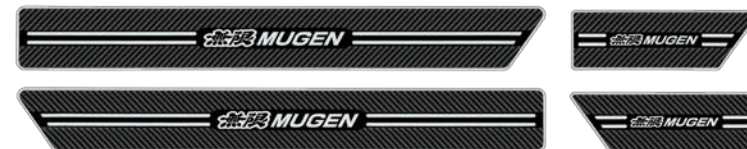


全タイプ (FF/4WD)

¥ 11,000 0.3h  
(消費税10%抜き¥10,000)  
83510-XNN-K0S0

## スカッププレート **E**

降車時に足が当たることで付いてしまう汚れやキズを防ぐだけでなく、  
カーボン調デザインとすることで、インテリアにスポーティな  
雰囲気を演出。フロント・リア1台分4枚セット。



全タイプ (FF/4WD) ¥ 15,400 0.4h (消費税10%抜き¥14,000) 84200-XNN-K0S0



## スタンダードセット

単品で購入するよりお得なスタンダードセット  
詳細はカタログ裏面を参照。

>>> セット価格  
¥ 47,300

(消費税10%抜き¥43,000)  
単品価格での合計 ¥50,600  
(消費税10%抜き¥46,000)

## ユーティリティセット

単品で購入するよりお得なユーティリティセット  
詳細はカタログ裏面を参照。

>>> セット価格  
¥ 91,300

(消費税10%抜き¥83,000)  
単品価格での合計 ¥100,760  
(消費税10%抜き¥91,600)

# 無限カスタマイズセット

無限FITスペシャルページ。カラー別スタイリング画像などカタログで紹介しきれない情報を掲載しています。

[www.mugen-power.com/automobile/products/fit/](http://www.mugen-power.com/automobile/products/fit/)



## スタイリングセット

フロントアンダースポイラー / サイドスポイラー / リアアンダースポイラーの3点セット。セットとすることで、単品を3点購入するよりお得なスタイリングセット。

### A スタイリングセット for Dash



eB (FF/4WD) eH (FF/4WD) eN (FF/4WD) eL (FF/4WD) B (FF/4WD) H (FF/4WD) N (FF/4WD) L (FF/4WD)

>>> セット価格 カラード仕上げ (設定6色) **¥187,000** (2.7h) (消費税10%抜き¥170,000) 61000-XNN-K1S0-\*\* (無銀色記号)  
 単品価格での合計 ¥198,000 (消費税10%抜き¥180,000)

未塗装 **¥154,000** (2.7h) (消費税10%抜き¥140,000) 61000-XNN-K1S0-ZZ  
 単品価格での合計 ¥165,000 (消費税10%抜き¥150,000)

### B スタイリングセット for Skip



eB (FF/4WD) eH (FF/4WD) eN (FF/4WD) eL (FF/4WD) B (FF/4WD) H (FF/4WD) N (FF/4WD) L (FF/4WD)

>>> セット価格 カラード仕上げ (設定7色) **¥167,200** (2.0h) (消費税10%抜き¥152,000) 61000-XNN-K0S0-\*\* (無銀色記号)  
 単品価格での合計 ¥176,000 (消費税10%抜き¥160,000)

未塗装 **¥135,300** (2.0h) (消費税10%抜き¥123,000) 61000-XNN-K0S0-ZZ  
 単品価格での合計 ¥143,000 (消費税10%抜き¥130,000)

### C ボディデカールセット

フェンダーデカール / ドアサイドデカール / テールゲートデカールの3点のお得なセット。



全タイプ (FF/4WD) >>> セット価格 **¥24,200** (1.4h) (消費税10%抜き¥22,000) 61300-XNN-K0S0  
 単品価格での合計 ¥26,400 (消費税10%抜き¥24,000)

## スタンダードセット

無限の定番アイテムをパッケージとしたお得なセット。



eB (FF) eH (FF) eN (FF) eC (FF) eL (FF) B (FF/4WD) H (FF/4WD) N (FF/4WD) C (FF/4WD) L (FF/4WD)

マットカラー:ブラック×レッド 61100-XNN-K0S0-RD マットカラー:ブラック 61100-XNN-K0S0-BK

eB (4WD) eH (4WD) eN (4WD) eC (4WD) eL (4WD)

マットカラー:ブラック×レッド 61100-XNN-K1S0-RD マットカラー:ブラック 61100-XNN-K1S0-BK

>>> セット価格 **¥47,300** (0.7h) (消費税10%抜き¥43,000) 単品価格での合計 ¥50,600 (消費税10%抜き¥46,000)

## ユーティリティセット

デザインと機能性にすぐれた無限アイテムをパッケージとしたお得なセット。



\*HYBRID車はパワースイッチ (HYBRID専用) となります。

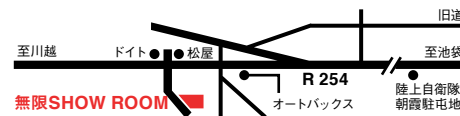
B (FF/4WD) H (FF/4WD) N (FF/4WD) C (FF/4WD) L (FF/4WD) 61200-XNN-K0S0

eB (FF/4WD) eH (FF/4WD) eN (FF/4WD) eC (FF/4WD) eL (FF/4WD) 61200-XNN-K1S0

>>> セット価格 **¥91,300** (3.2h) (消費税10%抜き¥83,000) 単品価格での合計 ¥100,760 (消費税10%抜き¥91,600)

■製品のお取り付け・使用後の取り替えはいたしかねます。また、配送中の事故等に対する保証は、受領時(店舗)より2週間以内に限り有効です。必ず受領時は、内容をご確認ください。万が一不良等が発見された場合は、速やかに無限 (Tel.048-462-3131) までご連絡ください。■無限製品は1年2万km保証です。保証期間は、お取り付け日から1年間とします。ただしその期間内であっても走行距離が2万kmまでとなります。なお、一部の製品につきましてはその性質上保証対象外のものもございます。詳しくは、お近くの無限パーツ取扱店、Honda販売会社または無限までお問い合わせいただくか、無限ホームページ (https://online.mugen-power.com/nmos/faq/pdf/product\_warranty.pdf) をご覧ください。■価格は取付費を含みメーカー希望小売価格 (消費税10%込み) で参考価格です。■仕様及び価格 (2020年2月現在) は、予告なく変更する場合があります。■製品は原則として標準車 (ノーマル車) への装着を前提としています。Honda純正用品他との同時装着の可否については未確認であり、同時装着が出来ない場合も想定されます。■掲載の写真は印刷のため、実際の色とは異なる場合があります。■取付費及び塗装費は販売店により異なります。詳しくは販売店にお問い合わせください。■スポーツマットは株式会社ホンダアクセスのライセンスに基づいて製造・販売されています。■カーボン製パーツはオートクレーブ製法による高度な技術で製造されており、成形・熱硬化時に発生する僅かな白濁やブリスター (気泡)、ピンホール (極小の穴) 等が見えることがあります。これはカーボンクロスを精製した製品の特性であり不具合ではありません。また、クリア塗装を施した部分は経年劣化により変色する場合があります。

●無限製品のお問い合わせは、お近くの無限パーツ取扱店、Honda販売会社または無限まで。  
 ●無限ショールーム  
 所在地: 埼玉県朝霞市藤折町2-15-11  
 営業時間 9~18時 (土・日・祝日定休) 不定期の休館日があります。



### お問い合わせ先

## 無限MUGEN

株式会社M-TEC 〒351-8586 埼玉県朝霞市藤折町2-15-11 Tel.048-462-3131 Fax.048-462-3121  
 M-TEC CO., LTD. 2-15-11 Hizaoricho Asakashi Saitamaken 351-8586 JAPAN 048-462-3131

「無限」は、(株)M-TECが製造・販売・許諾する商品にのみ使用できる商標です。

日本自動車スポーツマフラー協会会員  
<http://www.mugen-power.com>

GR1-100, GR2-100, GR3-100, GR4-100, GR5-100, GR6-100, GR7-100, GR8-100 19MG-KTFT-002

