

■製品のお取り付け・使用後のお取り替えはいたしかねます。また、配送中の事故等に対する保証は、受領時(店着)より2週間以内に限り有効です。必ず受領時は、内容をご確認ください。万が一不良等が発見された場合は、速やかに無限 (Tel.048-462-3131)までご連絡ください。

■無限製品は1年2万km保証です。保証期間は、お取り付け日から1年間とします。ただしその期間内であっても走行距離が2万kmまでとなります。なお、一部の製品につきましてはその性質上保証対象外のものもございます。詳しくは、お近くの無限パーツ取扱店、Honda販売会社または無限までお問い合わせいただくか、無限ホームページ (https://online.mugen-power.com/warranty/) をご覧ください。

■価格は取付費を含まないメーカー希望小売価格 (消費税8%込み) で参考価格です。

■仕様及び価格 (2015年6月現在) は、予告なく変更する場合があります。

■製品は原則として標準車 (ノーマル車) への装着を前提としています。Honda純正用品他との同時装着の可否については未確認であり、同時装着が出来ない場合も想定されます。

■掲載の写真是印刷のため、実際の色とは異なる場合があります。

■取付費及び塗装費は販売店により異なります。詳しくは販売店にお問い合わせください。

■スポーツマットは株式会社ホンダアクセスのライセンスに基づいて製造・販売されています。

■カーボン製パーツ表面は光の加減や使用過程で若干のクロス目 (目打ち網目模様) やブリストア (気泡)、ピンホール (極小の穴) 等が見えることがありますが、これはリアルカーボンクロス (炭素繊維布) の特徴であり、不具合ではありません。また、クリア塗装を施した部分は経年変化により変色する場合があります。

●無限製品のお問い合わせは、お近くのHonda販売会社、無限パーツ取扱店または無限まで。

無限ジェイドスペシャルページ

カラー別スタイリング画像などカタログに掲載していない情報も掲載しています。

www.mugen-power.com/automobile/products/jade/

●無限ショールーム
所在地:埼玉県朝霞市膝折町2-15-11
営業時間 9~18時(土・日・祝日定休) 不定期の休館日があります。



お問い合わせ先

無限 MUGEN

株式会社M-TEC 埼玉県朝霞市膝折町2-15-11 〒351-8586 Tel.048-462-3131 Fax.048-462-3121
M-TEC Co., Ltd. 2-15-11 Hizaoricho Asakashi Saitamaken 351-8586 JAPAN 048-462-3131

「無限」は、(株)M-TECが製造、販売、許諾する商品にのみ使用できる商標です。

日本自動車マフラー協会会員
<http://www.mugen-power.com>

DAA-FR4-100, DBA-FR5-100 15MG-KTJD-506



無限 MUGEN
JADE

AERODYNAMICS

Front Sports Grille

Honda SENSINGに対応したフロントスポーツグリル

標準装備フロントグリル上部アウター部分をグリルベースから取り外して装着。ツヤ有りブラック塗装仕上げ。無限エンブレム付属。真空成型のPPE製。装着時にグリルベースの一部を加工する必要があります。



全タイプ*
*Honda SENSING非装備車には装着できません。
¥32,400 (税込) (消費税8%抜き¥30,000)
75100-XMS-K0S0

Wing Spoiler

大型タイプの翼端としたウイングスポイラー



大型テールゲートスポイラー上部に装着するウイングスポイラー。ブロー成型のABS製。無限エンブレム付属。装着時に大型テールゲートスポイラーの一部を加工する必要があります。

HYBRID X
カラード仕上げ ¥64,800 (税込) (消費税8%抜き¥60,000) 84112-XMS-K0S0-**
未塗装 ¥59,400 (税込) (消費税8%抜き¥55,000) 84112-XMS-K0S0-ZZ

Ventilated Visor

換気性能に優れたベンチレーテッドバイザー。詳細は5ページを参照。

全タイプ ¥20,520 (税込) (消費税8%抜き¥19,000) 72400-XMS-K0S0

S1 S2 Rear Under Spoiler

無限デュアルサイレンサー用と標準装備マフラー用とそれぞれ専用開発したリアアンダースポイラー。ボディカラーとツヤ消しブラック塗装の2トーンを基調とし、無限デュアルサイレンサー同時装着タイプにはフィニッシャー部に専用のガーニッシュを付属。バンパー下部に被せて装着。真空成型のPPE製。無限デュアルサイレンサー同時装着タイプを装着するにはデュアルサイレンサー（4ベーン参照）が別途必要になります。装着時にリアバンパー及びアンダーフロアカバーの一部（無限デュアルサイレンサー同時装着タイプのみ）を加工する必要があります。



S1
無限デュアルサイレンサー同時装着タイプ
HYBRID **HYBRID X**

カラード仕上げ ¥77,760 (税込) (消費税8%抜き¥72,000) 84111-XMS-K1S0-**
未塗装 ¥72,360 (税込) (消費税8%抜き¥67,000) 84111-XMS-K1S0-ZZ



S2
標準装備マフラー同時装着タイプ
全タイプ

カラード仕上げ ¥77,760 (税込) (消費税8%抜き¥72,000) 84111-XMS-K0S0-**
未塗装 ¥72,360 (税込) (消費税8%抜き¥67,000) 84111-XMS-K0S0-ZZ



Photo: HYBRID X (FF) ボディカラーはスーパーブラチナ・メタリック
装着ホイールはMDJ 18インチ

ADVANCED & POWERFULL

Aero & Wheel Set

エアロとホイールの無限パッケージとしてお得なエアロホイールセット
スタイリングセットとアルミホイール「MDJ」4本をセットにしてお得な価格としたエアロホイールセット。
デュアルサイレンサー同時装着タイプ、標準装備マフラー同時装着タイプともに設定。価格等の詳細はP3参照。

■組み合わせ例 P1/P2掲載の場合

S1	フロントアンダースポイラー / サイドスポイラー / リアアンダースポイラー (デュアルサイレンサー同時装着タイプ)	+	アルミホイール「MDJ」18インチ	>>> セット価格 ¥338,256 (消費税8%抜き¥313,200) 単品価格での合計 ¥375,840 (消費税8%抜き¥348,000) デュアルサイレンサー及び専用ホイールナットは別売りとなります。

S1 S2 Styling Set

フロントアンダースポイラー/サイドスポイラー/リアアンダースポイラーの3点セット。
組み合わせるエキゾーストによってデュアルサイレンサー同時装着タイプ、標準装備マフラー同時装着タイプから選択。

S1 無限デュアルサイレンサー同時装着タイプ

HYBRID	カラード仕上げ (設定6色)	¥194,400 (税込) (消費税8%抜き¥180,000)	61000-XMS-K1S0-** (無銀色記号)
HYBRID X	未塗装	¥178,200 (税込) (消費税8%抜き¥165,000)	61000-XMS-K1S0-ZZ

S2 標準装備マフラー同時装着タイプ

全タイプ	カラード仕上げ (設定6色)	¥194,400 (税込) (消費税8%抜き¥180,000)	61000-XMS-K0S0-** (無銀色記号)
	未塗装	¥178,200 (税込) (消費税8%抜き¥165,000)	61000-XMS-K0S0-ZZ

Color Variation		Honda Color Code		MUGEN Color Code	
ホワイトオーキッド・パール	クリスタルブラック・パール	モダンスティール・メタリック	スーパーブラチナ・メタリック	マンダリンゴールド・メタリック	プレミアムブルー・オパール・メタリック
(NH788P)	(NH731P)	(NH977M)	(NH704M)	(YR607M)	(B578M)
WO	CB	MT	SP	MG	OM
					未塗装 ZZ

全タイプ :HYBRID, HYBRID X, RS

S1 S2 Front Under Spoiler

標準装備フロントバンパーに被せて装着。真空成型のPPE製。



全タイプ

カラード仕上げ ¥48,600 (税込) (消費税8%抜き¥45,000) 71110-XMS-K0S0-**
未塗装 ¥43,200 (税込) (消費税8%抜き¥40,000) 71110-XMS-K0S0-ZZ

S1 S2 Side Spoiler

ボディカラーとツヤ消しブラック塗装の2トーン仕上げ。
標準装備サイドシルガーニッシュを取り外して装着。真空成型のPPE製。左右セット。



全タイプ

カラード仕上げ ¥68,040 (税込) (消費税8%抜き¥63,000) 70219-XMS-K0S0-**
未塗装 ¥62,640 (税込) (消費税8%抜き¥58,000) 70219-XMS-K0S0-ZZ

HANDLING & BRAKING

Aluminum Wheel MDJ

ジェイド専用デザインで開発した18インチアルミホイール「MDJ」

5本スポークを基調とし、カラーはクリア塗装を施した切削面とダークガンメタリックの2トーンのダークガンメタミラーフェイスとすることでスポーティかつ上質感あるデザインを実現。リムにスピニング加工を施すことで、薄くしながらも高い剛性を確保し、軽量化にも大きく貢献。サイズは18×7 1/2Jインセット45。専用ホイールナットは別売り。推奨タイヤサイズ225/45R18。標準装備品のホイールナットは使用できません。

全タイプ 18×7 1/2J インセット45 ¥45,360 / 1本 (消費税8%抜き ¥42,000) 42700-XMS-875E-45

Aero & Wheel Set

スタイリングセットとアルミホイール「MDJ」4本の無限パッケージとしてお得なセット。

デュアルサイレンサー及び専用ホイールナットは別売りとなります。

	カラー	品番 (**はエアロの無標色記号)	税込	消費税 8%抜き	工数	適合
無限デュアルエキゾーストシステム同時装着タイプ	カラード仕上げ	68800-XMS-K1SE-**	¥338,256	¥313,200	6.6h	HYBRID
	未塗装	68800-XMS-K1SE-ZZ	¥323,676	¥299,700		HYBRID X
標準装備マフラー同時装着タイプ	カラード仕上げ	68800-XMS-K0SE-**	¥338,256	¥313,200	6.1h	全タイプ
	未塗装	68800-XMS-K0SE-ZZ	¥323,676	¥299,700		

Aluminum Wheel MDA

流麗なデザインと軽量化を両立したアルミホイール「MDA」

ホイールセンター部からリムに向けて切削面の太さを段階的に変化させることで、より大径に見えるデザインを採用。ディスク面は切削加工を施した上でクリア塗装仕上げ。カラーは切削面とブラック塗装の2トーンとしたブラックミラーフェイス。リムにスピニング加工を施すことで、薄くしながらも高い剛性を確保し、軽量化にも大きく貢献。サイズは18×7 1/2Jインセット50と17×7Jインセット45を設定。専用ホイールナットは別売り。

推奨タイヤサイズ225/45R18、215/50R17。標準装備品のホイールナットは使用できません。

全タイプ 18×7 1/2J インセット50 ¥45,360 / 1本 (消費税8%抜き ¥42,000) 42700-XML-875A-50
17×7J インセット45 ¥39,960 / 1本 (消費税8%抜き ¥37,000) 42700-XMS-770A-45

Brake Pad -Type Touring-

市街地走行で多用する領域の制動力に重点を置いたセッティング。踏力に応じてリニアに制動力を引き出すことができる高いコントロール性を持ち、初期制動とペダルタッチのフィーリングも向上。

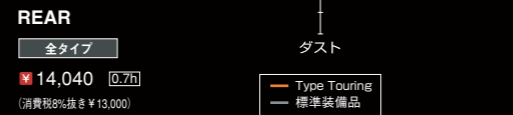


FRONT

全タイプ

¥16,200 (消費税8%抜き ¥15,000)

45022-XLS-K000



REAR

全タイプ

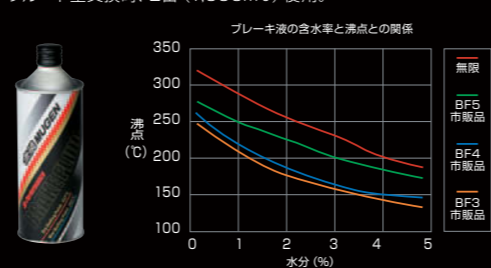
¥14,040 (消費税8%抜き ¥13,000)

43022-XLS-K000



Hi-Performance Brake Fluid

Honda車専用に開発された高性能ブレーキフルード。BF5規格をはるかに上回るドライ沸点327℃、ウェット沸点202℃を実現。高速走行においてブレーキパーツの性能発揮に貢献。また吸湿による沸点降下が少なく高沸点を維持することでロングライフを実現。500mℓ。フルード全交換時、2缶 (1,000mℓ) 使用。



全タイプ ¥3,240 (消費税8%抜き ¥3,000) 90000-XYB-B000

PERFORMANCE

Dual Silencer

迫力のリアスタイリングを実現する排気効率に優れたデュアルサイレンサー

高い排気効率と消音性能を両立したデュアルサイレンサー。エンジンスタート、ストップ時の自然なフィーリングと高回転域でのスポーティなエキゾーストノートを両立。デュアルタイプを採用することで迫力のあるリアスタイリングとなるだけでなく、無限リアアンダースポイラー同時装着を前提とすることで一体感のあるデザインを実現。保安基準適合の交換用マフラー事前認証制度認定品。リアアンダースポイラー (デュアルサイレンサー同時装着タイプ) 装着車のみ装着可能です。



全タイプ HYBRID HYBRID X ¥140,400 (消費税8%抜き ¥130,000) 18000-XMS-K0S0

Hexagon Oil Filler Cap

アルミニウム素材の削り出し。硬質アルマイト仕上げの2ピース構造。中央に無限ロゴをレーザー印字した高品質のオイルフィルターキャップ。グリップは操作性に優れたヘキサゴン (六角形) タイプを採用。カラーはシャンパンゴールド、グレーシルバー、レッド、ブルー、ブラックの5色を設定。



全タイプ ¥9,180 (消費税8%抜き ¥8,500)

[CHAMPAGNE GOLD] 15610-XG8-K2S0-CG [GRAY SILVER] 15610-XG8-K2S0-GS [RED] 15610-XG8-K2S0-R [BLUE] 15610-XG8-K2S0-BU [BLACK] 15610-XG8-K2S0-BL

Oil Filler Cap

アルミニウム素材の削り出し。硬質アルマイト仕上げ。カラーはシャンパンゴールド、シルバー、レッド、ブルー、ブラックの5色を設定。



全タイプ ¥7,560 (消費税8%抜き ¥7,000)

[CHAMPAGNE GOLD] 15610-XG8-K1S0-CG [SILVER] 15610-XG8-K1S0-S [RED] 15610-XG8-K1S0-R [BLUE] 15610-XG8-K1S0-BU [BLACK] 15610-XG8-K1S0-BL



Engine Treatment Oil MT105

主成分のMODTC (有機モリブデン) が金属摩擦面に素早く吸着し、強力な潤滑皮膜を生成することで金属表面の凹凸を埋めて摩擦抵抗を低減し、油温の安定、エンジンノイズの低減、そしてエンジンパワーの損失を最小限に抑制。内容量:200mℓ。

全タイプ ¥5,184 (消費税8%抜き ¥4,800) 90000-YZ0-105



Hi-Pressure Radiator Cap

開弁圧を高める事でスポーツ走行時の高負荷時に効果を発揮。開弁圧1.3kgf/cm² [127kPa] (ノーマル1.1kgf/cm² [108kPa])



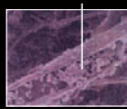
全タイプ ¥2,916 (消費税8%抜き ¥2,700) 19045-XGER-0000

Hi-Performance Oil Element

エンジン内部で発生するスラッジ (異物) を可能な限り除去する為に濾材面積、濾材収納形状などを最適化する事により圧力損失は最大10%向上 (ノーマル比)。さらに濾材繊維をY字断面とした濾材を採用した事によりスラッジ (異物) を効率良く除去し、エンジン内部の磨耗を防止。また、高耐熱性のあるアクリルゴム (ガスケット) やシリコンゴム (アンチドレン) を使用した事により高油温条件にも対応。

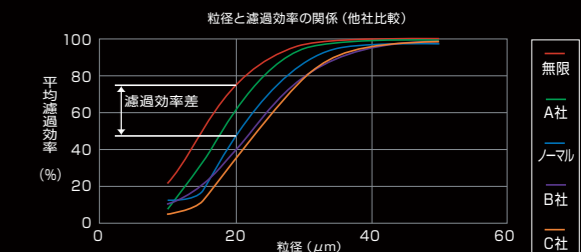


スラッジ (異物)



濾材拡大写真

全タイプ ¥2,808 (消費税8%抜き ¥2,600) 15400-XK5B-0000



【粒径と透過効率の関係 グラフ】上のグラフはスラッジ (異物) の粒径と透過効率の関係を示したグラフです。透過効率がノーマル比で最大36%向上している事が認められます。

Wheel Nut & Lock Set

ホイールナット (テーパータイプ) 16個とロックナット4個のセット。シルバーメッキ品とブラック品を用意。



Silver

¥8,100

(消費税8%抜き ¥7,500)

08181-MZ3-K0S0-S



Black

¥9,504

(消費税8%抜き ¥8,800)

08181-MZ3-K0S0-BL

Sports Suspension

乗り心地とスポーツ性を両立したスポーツサスペンション



ノーマルに対して減衰力をアップすることで、ステアリング操作に対するフロントのレスポンスの良さとの安定性を向上。ダンパーとスプリングのアセンブリ。車高は約-20mm。

	減衰力 (0.3m/s) % ノーマル比 伸び / 圧縮	スプリングレート N / mm [*] () 内はノーマル値	車高 (設定値) mm : ノーマル比
FRONT	98/151	27.0 (27.0)	約-20
REAR	116/133	81.0 (76.6)	

* kgf/mm FRONT: 2.7 (2.7) REAR: 8.3 (7.6)

全タイプ HYBRID HYBRID X

¥194,400 (消費税8%抜き ¥180,000)

50000-XMS-K0S0

EQUIPMENT

Hydrophilic LED Mirror

LED内蔵の親水性広角ブルーミラー

標準装備ドアミラーと交換タイプの親水性広角ブルーミラー。多層膜コーティングを施したブルー鏡面が太陽光や夜間走行時の防眩効果を高め目の疲労を軽減。また、光触媒技術を利用した親水コートにより付着した水を膜状に拡散し雨天時の視界を確保。さらに曲率をR側L側共に1000Rとすることでワイドな後方視界を確保。ウインカー使用時は鏡面に内蔵したLEDがウインカーに連動して発光。無限ロゴ入り。



無限ロゴ拡大イメージ

全タイプ
¥ 24,840 (0.8h) (消費税8%抜き ¥23,000)
76200-XMS-K0S0

Carbon Number Plate Garnish

ドライカーボンを採用したカーボンナンバープレートガーニッシュ。表面をUVカットクリアコート仕上げとすることで、色褪せ等の劣化を抑制。サイズはナンバープレートとほぼ同寸とすることで、フロント用を装着する際モラシエターへの冷却風を確保。また、リア用は封印後の取り付け可能な構造としている。字光式ナンバープレートには装着できません。



表面拡大写真

全タイプ
【FRONT】 ¥ 10,584 (0.1h) (消費税8%抜き ¥9,800) 71146-XG8-K3S0
【REAR】 ¥ 10,584 (0.1h) (消費税8%抜き ¥9,800) 71147-XG8-K2S0

MUGEN Metal Logo Emblem

高品位メタル立体エンブレム。クロームメッキ仕上げ品。ボディカラーとの組み合わせで選べる2タイプ。『無限』凹部をホワイトとブラックの2色を用意。サイズ：20(縦)×165(横) mm

全タイプ

クロームメッキ / ホワイト

推奨組み合わせボディカラー：ホワイトオーキッド・P、スーパーブラチナ・M、プレミアムブルーオパール・M

¥ 7,344/1個 (0.4h) (消費税8%抜き ¥6,800) 90000-YZ8-DV62-WH

クロームメッキ / ブラック

推奨組み合わせボディカラー：クリスタルブラック・P、モダンスティール・M、マンダリンゴールド・M、プレミアムディープロッソ・P

¥ 7,344/1個 (0.4h) (消費税8%抜き ¥6,800) 90000-YZ8-DV62-BK

MUGEN Titanium Emblem

チタン特有の素材感にこだわり開発した無限エンブレム。マシニング加工による切削面の質感や、グラデーションカラーの焼き色などチタンならではの質感を表現。サイズ：15(縦)×110(横) mm

1点1点焼き色加工を施す為、色調は個々で若干異なります。



全タイプ
¥ 5,184 (0.1h) (消費税8%抜き ¥4,800) 90000-XYE-301A

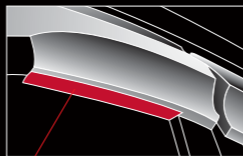
VENTILATION

Ventilated Visor

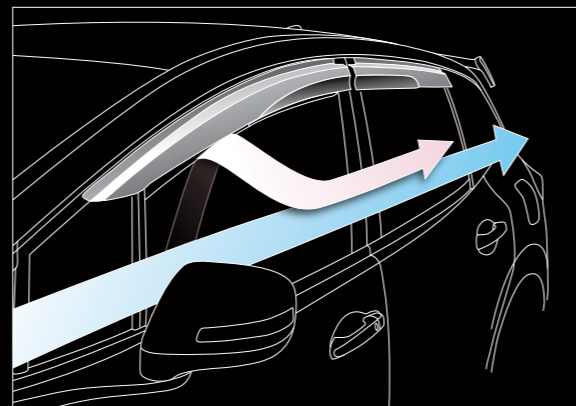
換気性能に優れたベンチレーテッドバイザー

一般的なドアバイザーの場合、ウィンドウを少し下げた状態で使用すると、開口前部から排出された空気が渦流となり開口後部から再び室内へと逆流する傾向にある。ベンチレーテッドバイザーは、フロントバイザー本体下端に装備されるゴムブレードにより、ウィンドウを少し下げた状態*でもバイザー後方は閉じられた状態とし、開口部位を前方に限定することで室内から排出された空気の逆流を抑制する。さらに走行時に発生する負圧により、空気の排出を効率的に促す。また、ウィンドウ開口時に浸入しがちの雨滴や他車が跳ね上げた雨水の浸入を防ぐなど、バイザーとしての利用快適性を大幅に向上させている。スモークタイプのアクリル製。フロント/リアの4枚セット。
*ウィンドウ上端がゴムブレードより上方位置にある場合

全タイプ
¥ 20,520 (0.4h) (消費税8%抜き ¥19,000)
72400-XMS-K0S0



ゴムブレードが室内から排出された空気の逆流を抑制。



INTERIOR

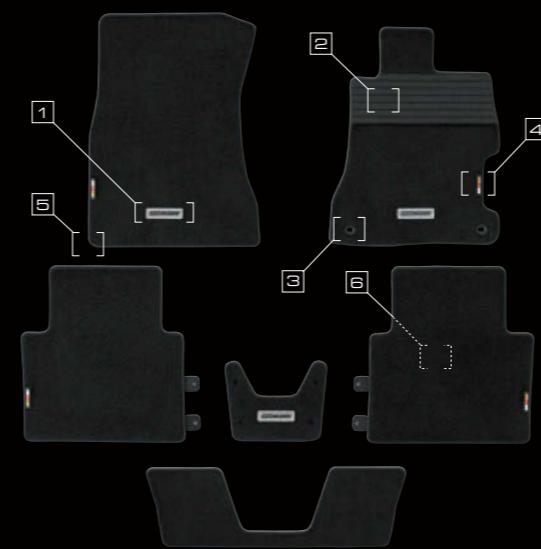
Sports Mat

機能とデザインを両立したスポーツマット

JADEの内装に合わせた高級感を演出するスポーツマット。素材は目付け量の多い生地を採用すると共に、メタルプレートの無限エンブレムをフロント左右とリアのセンターマットの3ヶ所にレイアウト。表皮カーベットは耐久性に優れたナイロン素材、裏地にはフロアとマットのスレや滑りを防ぐポリエステル素材を採用。また、ドライバーズマットには磨耗を抑制するヒールパッドを装備。カラーはシックな「ブラック」を設定。

HYBRID ¥ 42,120 (0.3h) (消費税8%抜き ¥39,000) 08P15-XMS-K0S0
HYBRID X

RS ¥ 42,120 (0.3h) (消費税8%抜き ¥39,000) 08P15-XMS-K1S0



Carbon Select Knob

ドライカーボン素材を採用した球形状のセレクトノブ

アルミニウム素材にドライカーボンを積層させた球形状のセレクトノブ。φ50という適度なサイズとすることで操作性を向上させ、スポーティなシフトチェンジをアシスト。上部に無限ロゴを配したタイプと、サイドに無限ロゴをレイアウトしたタイプを設定。



アッパーロゴタイプ
¥ 19,440 (0.1h) (消費税8%抜き ¥18,000)
54130-XMR-K0S0-HV



サイドロゴタイプ
¥ 19,440 (0.1h) (消費税8%抜き ¥18,000)
54130-XMS-K0S0-HV

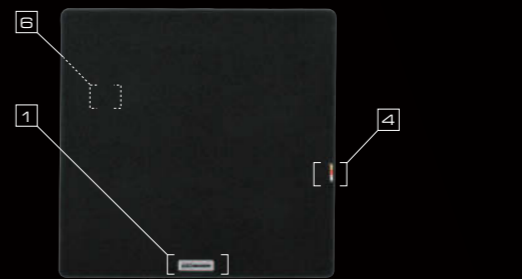
HYBRID
HYBRID X

Sports Luggage Mat

ラゲッジルームフロアの汚れを抑止するラゲッジマット

スポーツマットと同様の材質を採用し、高い質感と耐久性を実現。3列目シート使用時には3つ折にたたんでラゲッジスペースに収納することが可能。カラーはシックな「ブラック」を設定。

全タイプ
¥ 10,800 (0.1h) (消費税8%抜き ¥10,000) 08P11-XMS-K0S0



Sports Pedal

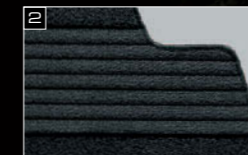
操作性とデザイン性を追求。アルミ製ペダルベースにニッケルクロームの発泡金属をストッパー部(ブレーキペダル)に採用し、滑りにくい構造としてスポーツドライビングをサポート。



ペダリストッパー部拡大写真

全タイプ
¥ 14,580 (0.3h) (消費税8%抜き ¥13,500) 46545-XKN-K0S0

1 高級感を演出する専用無限エンブレムをドライバーズ、パッセンジャーズ、2列目マットの3箇所にレイアウト。



2 ドライバーズマットに耐久性の高いヒールパッドを採用。



3 ドライバーズマットには2箇所ロックを設け、ドライビング時のズレを抑制。ロックを解除するだけで脱着が可能で清掃時の利便性を向上。



4 ドライバーズ、パッセンジャーズ、2列目マット、スポーツラゲッジマットには無限カラーのタグを縫いつける。



5 マットの縁まわりはオーバーロック加工を施し、高い耐久性を確保。



6 表面には軽量かつフロアマットのスレや滑りを防ぐポリエステル素材を採用。スポーツ走行にも効果を発揮。