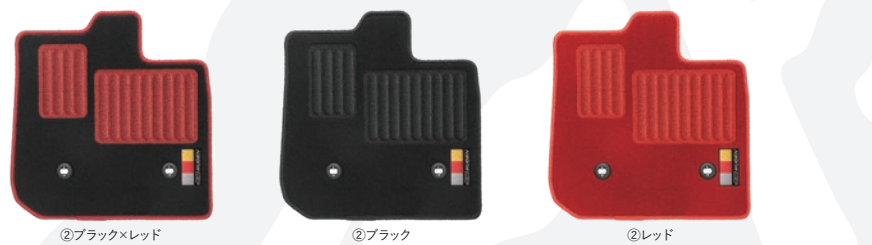




Photo:RS(6MT) ボディーカラーはプレミアムイエローパールII&ブラック 装着ホイールはFR8



## 01. スポーツマット フロント/リアセットヒールパッド付き

各¥27,500 (消費税10%抜き 各¥25,000) **[各0.3H]**

- ①CVT専用 **[全タイプ]**  
ブラックxレッド 08Z49-T4G-0G0  
ブラック 08Z49-T4G-0H0
- ②6MT専用 **[RS]**  
ブラックxレッド 08Z49-T4G-0P0  
ブラック 08Z49-T4G-0Q0

各¥28,600 (消費税10%抜き 各¥26,000) **[各0.3H]**

- ①CVT専用 **[全タイプ]**  
レッド 08Z49-T4G-0F0
- ②6MT専用 **[RS]**  
レッド 08Z49-T4G-0K0



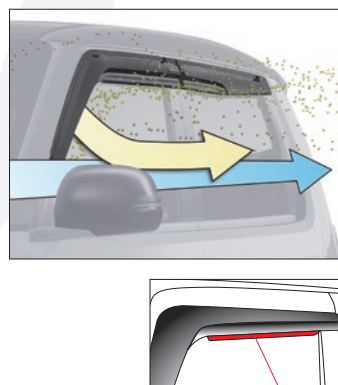
## 02. スポーツラゲッジマット **[全タイプ]**

各¥14,300 (消費税10%抜き 各¥13,000) **[各0.2H]**

- ①ブラックxレッド 08Z49-T4G-0T0
- ②ブラック 08Z49-T4G-0U0

¥15,400 (消費税10%抜き ¥14,000) **[0.2H]**

- ③レッド 08Z49-T4G-0S0



ゴムブレードが室内から排出された空気の逆流を抑制します。

## 03. ベンチレーテッドバイザー **[全タイプ]**

¥22,000 (消費税10%抜き ¥20,000) **[0.4H]**

08Z49-T4G-0X0

ベンチレーション効果の性能検証動画をご覧ください。



Photo:RS(6MT) ボディーカラーはプレミアムイエローパールII&ブラック 装着ホイールはFR8



## 01. カーボンナンバープレートガーニッシュ **[全タイプ]**

2本入り

¥22,000 (消費税10%抜き ¥20,000) **[0.1H]**

08Z49-E6E-000

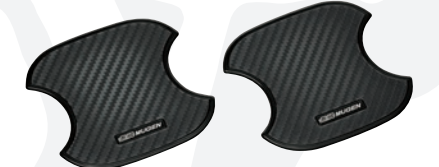


## 02. ナンバープレートボルト **[全タイプ]**

2本入り

¥2,530 (消費税10%抜き ¥2,300) **[0.1H]**

08Z49-E6E-020



## 03. ドアハンドルプロテクター **[全タイプ]**

2枚入り

¥3,080 (消費税10%抜き ¥2,800) **[0.3H]**

08Z49-E6E-0P0



## 04. ドアミラーステッカー **[全タイプ]**

2枚セット

¥1,980 (消費税10%抜き ¥1,800) **[0.1H]**

08Z49-E6E-060



①クロームメッキ/ホワイト



②クロームメッキ/ブラック

## 05. 無限メタルロゴエンブレム **[全タイプ]**

各¥7,480 (消費税10%抜き 各¥6,800) **[各0.4H]**

- ①クロームメッキ/ホワイト 08Z49-E6E-040
- ②クロームメッキ/ブラック 08Z49-E6E-050



## 06. 無限リザーバータンクカバー **[全タイプ]**

各¥2,200 (消費税10%抜き ¥2,000) **[0.1H]**

08Z49-E6E-0D0



## 07. カーボンシフトノブ **[RS(6MT)]**

各¥19,800 (消費税10%抜き 各¥18,000) **[各0.1H]**

- ①レッド 08Z49-E6E-0V0
- ②ブラック 08Z49-E6E-0U0
- ③オレンジ 08Z49-E6E-0W0
- ④イエロー 08Z49-E6E-0X0



## 08. レザーシフトノブ **[RS(6MT)]**

各¥17,600 (消費税10%抜き 各¥16,000) **[各0.1H]**

- ①レッド 08Z49-E6E-0Z0
- ②ブラック 08Z49-E6E-0Y0



## 09. シフトノブ **[RS(6MT)]**

各¥10,780 (消費税10%抜き 各¥9,800) **[各0.1H]**

- ①レッド 08Z49-E6E-B10
- ②ブラック 08Z49-E6E-B00
- ③シルバー 08Z49-E6E-B20

01. カーボンナンバープレートガーニッシュ ※フロント/リア共に適合。※字光式ナンバープレートには装着できません。※ナンバープレートボルトは付属しておりません。  
03. ドアハンドルプロテクター ※フロント/リア共に適合。



無限の掲載商品は、Honda純正用品ではありません。株式会社M-TECの品質基準に適合した商品です。  
ホンダアクセスは車両ごとに取付確認や純正用品との同時装着などの検証は行っておりません。同時装着の可否は未確認であり、同時装着が出来ない場合も想定されます。



Photo:RS(6MT) ボディーカラーはプレミアムイエローパールII &ブラック 装着ホイールはFR8



### 01. フロントアンダースポイラー [全タイプ]

●カラー仕上げ  
**¥49,500** (消費税10%抜き 各¥45,000) [0.6H]  
 08Z49-T4G-\*\*\*  
 ●未塗装  
**¥44,000** (消費税10%抜き ¥40,000) [0.6H]  
 08Z49-T4G-040



### 02. サイドスポイラー [全タイプ]

●ツヤ有りブラック塗装仕上げ  
**¥60,500** (消費税10%抜き ¥55,000) [1.0H]  
 08Z49-T4G-050  
 ●未塗装  
**¥55,000** (消費税10%抜き ¥50,000) [1.0H]  
 08Z49-T4G-060



### 03. ガーニーフラップ [RS]

●ツヤ有りブラック塗装仕上げ  
**¥29,700** (消費税10%抜き ¥27,000) [0.6H]  
 08Z49-T4G-070  
 ●未塗装  
**¥24,200** (消費税10%抜き ¥22,000) [0.6H]  
 08Z49-T4G-080



### 04. ボディサイドデカール [全タイプ]

左右セット  
**¥19,800** (消費税10%抜き 各¥18,000) [各1.5H]  
 ①ブラック 08Z49-T4G-0V0 ②レッド 08Z49-T4G-0W0



### 05. ハイドロフィリックミラー [全タイプ]

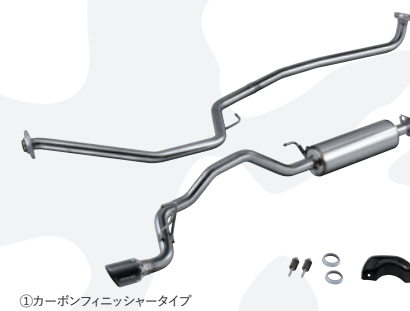
**¥20,900** (消費税10%抜き ¥19,000) [0.3H]  
 08Z49-T4G-0Y0

01. フロントアンダースポイラー	※ボディーコート施工前に装着してください。※装着にはカットや穴あけ等車両側への加工が必要です。
02. サイドスポイラー	※ボディーコート施工前に装着してください。※装着にはカットや穴あけ等車両側への加工が必要です。
03. ガーニーフラップ	※ボディーコート施工前に装着してください。※装着にはカットや穴あけ等車両側への加工が必要です。
04. ボディサイドデカール	※装着にはカットや穴あけ等車両側への加工が必要です。
05. ハイドロフィリックミラー	※標準装備品のホイールナットは使用できません。※タイヤ選定は負荷能力(LI/ロードインデックス)が標準装着タイヤ同等以上であることをご確認ください。詳しくは各タイヤメーカーの対応表をご確認ください。
06. スポーツエキゾーストシステム	※標準装備品のアルミホイールおよび純正用品のアルミホイールには使用できません。
07. 15インチ 鍛造アルミホイール FR8	※標準装備品のホイールナットは使用できません。※タイヤ選定は負荷能力(LI/ロードインデックス)が標準装着タイヤ同等以上であることをご確認ください。詳しくは各タイヤメーカーの対応表をご確認ください。
08. ホイールナット&ロックセット	※標準装備品のアルミホイールおよび純正用品のアルミホイールには使用できません。
09. パフォーマンスダンパー®	※RS(6MT)に装着する場合、標準取付時間は1.0Hとなります。

■フロントアンダースポイラー カラーコード表 ***		
クリスタルブラックパール	NH-731P	000
プラチナホワイトパール	NH-883P	010
プレミアムイエローパールII	Y-70P	020

※取り扱いカラー以外のボディー色に装着する場合は、未塗装の品番でご注文ください。

## PERFORMANCE & HANDLING



①カーボンファイニッシャータイプ



①カーボンファイニッシャータイプ ②チタンファイニッシャータイプ ③ステンレスファイニッシャータイプ



①カーボンファイニッシャータイプ

### 07. 15インチ 鍛造アルミホイール FR8 [全タイプ]

グラファイトガンメタリック / 15×5 1/2J PCD100mm インセット45mm  
**¥66,000** /1本 (消費税10%抜き ¥60,000/1本) [0.7H/1本]  
 08Z49-T4G-0D0  
 注記を必ずご確認の上ご購入ください。

### 必ずお読みください

※無限の掲載商品は、Honda純正用品ではありません。Honda純正用品保証および延長保証プランの対象外です。無限製品は1年2万km保証です。保証期間は、お取り付け日から1年間とします。ただしその期間内であっても走行距離が2万kmまでとなります。なお、一部の製品につきましてはその性質上保証対象外のものもございます。詳しくは、製造事業者までお問い合わせください。※ホンダアクセスは車両ごとの取付確認や純正用品との同時装着などの検証は行っておりません。同時装着の可否は未確認であり、同時装着が出来ない場合も想定されます。※下記製造事業者ホームページで商品情報を確認の上ご購入ください。製造事業者の取扱説明を確認の上ご使用ください。※無限の掲載商品の写真は撮影、印刷インキの関係で実際の色調とは異なって見えることがあります。また、無限商品の仕様・価格は変更する場合があります。※無限商品の情報は2022年8月現在のものです。品切れ等により、予告なく販売終了となる場合があります。

### 価格表記について

価格は取付費を含まないメーカー希望小売価格(消費税10%込み)で参考価格です。取り付けをHonda販売会社に依頼する場合は、作業に応じた取付費が別途必要となります。取付費はHonda販売会社が独自に定めております。詳しくはお近くのHonda販売会社までお問い合わせください。

無限商品に関するお問い合わせは下記まで、ご購入はお近くのHonda Carsまで。

製造事業者：株式会社M-TEC  
 TEL 048-462-3131 FAX 048-462-3121  
 (受付時間) 平日 10:00~12:00 13:00~17:00 (除く指定休日)  
 〒351-8586 埼玉県朝霞市膝折町2-15-11  
<http://www.mugen-power.com/>

無限N-ONE  
 スペシャル  
 ページ



販売元：株式会社ホンダアクセス